

高雄直飛濟州島

輕鬆遊濟州5天

獨立岩、朝安泰迪熊博物館、城山日出峰、漢拏山國家公園、樹木園主題公園、魔幻彩繪秀



旅遊特色

TRAVEL CHARACTERISTICS

TESEUM 泰迪熊博物館

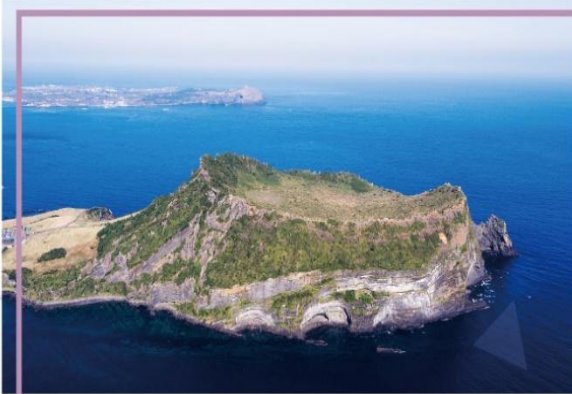


TESEUM是以世界有名的泰迪熊為背景以實物大小而制作的世界最初開放式的泰迪熊實感交互式體驗展示主題樂園，並將大量野生動物、海洋生物、以及自然界中的動物以實物大小縫製成毛絨娃娃與泰迪熊相結合來全新展示的泰迪熊主題樂園，還有穿著世界各國民俗服飾的華麗泰迪熊，當然不僅僅是各國的民俗服飾。在此也可以瞭解泰迪熊的起源、由來及歷史。在首爾主題區，以泰迪熊對從古至今的首爾進行了生動的介紹。



漢拏山國家公園

漢拏山高1950米，是南韓第一高峰。因其坡度和緩所以幾乎感覺不到它的高度。濟州島也是形成於漢拏山火山噴發時期。山上生長著亞熱帶、寒帶1800餘種植物及野生昆蟲類。



城山日出峰

於2007年列入UNESCO世界自然遺產。

城山日出峰海拔182公尺，火山口直徑600公尺，深90公尺，面積達8萬多坪，約在距今10萬年前因為海底火山爆發而形成，位於濟州島東端，是一塊高聳的巨岩，其頂部有巨大的火山口。



美食饗宴

FOOD FEAST

鮑魚海鮮火鍋 + 季節小菜

來到濟州島就是要吃海鮮料理！將活鮑魚還有當日現撈的扇貝、生蠔、蛤蜊等，直接放進去鍋子裡進行烹煮，整個鍋裡都透著一股的新鮮勁兒！最大程度的保持了食材的新鮮程度。



人蔘雞

朝鮮半島的傳統名菜之一。以全隻嫩雞、腹中塞入糯米、佐以紅棗、薑、蒜和人蔘長時間燉煮製成。食用時配以蔥、鹽和胡椒。

部隊火鍋 + 季節小菜

部隊鍋據說是韓國的部隊士兵發明的火鍋吃法，將起司、火腿、香腸、泡麵、蔬菜、辣醬……等食材丟入鍋中煮即可，是美味又簡單的料理。



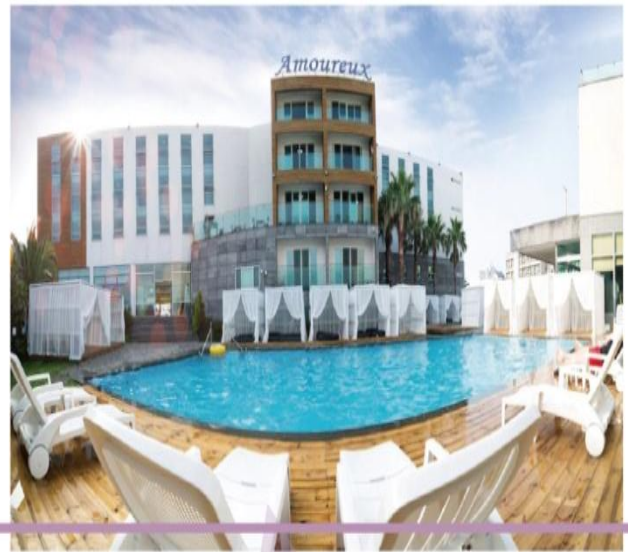
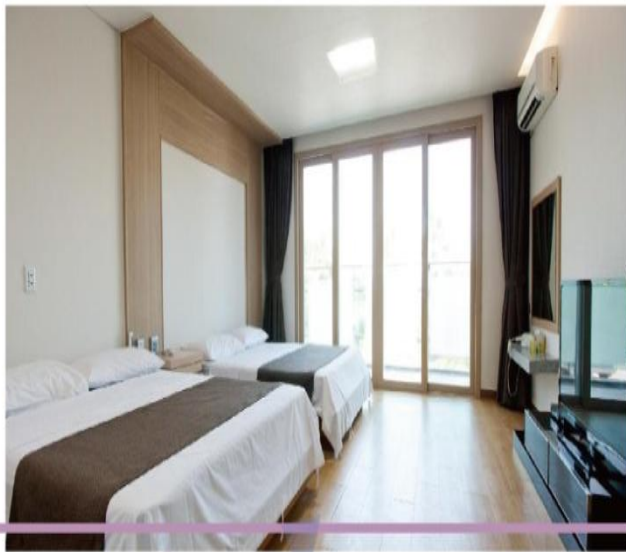
馬鈴薯湯 豬骨湯

燉到入口即化的排骨，軟嫩口感卻又保持著肉的鮮甜，恰到好處的肥瘦比例，再搭配一口熱呼呼的湯真是人間美味，還有泡菜和蘿蔔小菜的完美搭配，好吃到停不下來！



精選飯店
FEATURED HOTELS

Amoureux 渡假村式飯店



航班資訊

FLIGHT INFORMATION

日期	航空公司	航班編號	起飛機場	抵達機場	出發時間	抵達時間
去程						
1/10-31	濟州航空	7C4582	高雄	濟州	14:40	18:35
2/1-3/28	濟州航空	7C4582	高雄	濟州	14:40	18:15
回程	濟州航空	7C4581	濟州	高雄	12:00	13:40

(以上航班接駁等時刻，僅供參考，請以實際出發日航班為主)

行李須知

濟洲航空



托運行李



限
單人單件
每件重量
15KG以下

手提行李

限
單人單件
每件重量
10KG以下



旅遊行程

TRAVEL ITINERARY

第01天 | 高雄→濟州

今日集合於小港國際機場航空公司櫃檯前集合，由專業的領隊幫您辦妥登機各項手續，搭乘客機飛往韓國第一大島也是蜜月度假勝地~濟州島，抵達後由本公司駐韓代表迎接貴賓，爾後專車前往飯店休息，養精蓄銳迎接美好的明天！



早餐

X



午餐

X



晚餐

部隊火鍋+季節小菜



住宿

Amoureux 度假村式飯店或太平洋飯店或 PearlPlus 飯店或同級飯店

第02天 | 雪綠茶博物館→馬術秀表演→TESEUM 泰迪熊博物館→藥泉寺→柱狀節

理帶→獨立岩+偶來小道

【雪綠茶博物館】韓國有名的名茶牌子雪綠茶的製造企業太平洋開設的綠茶博物館。佔地約1650 平方米，展示了茶的文化等方面。濟州島早晚溫差大，年平均氣溫和降雨量和土壤極適合茶葉的栽種。館內包括學習茶的歷史、生產過程的展示、陳列各種綠茶生產產品的雪綠精品世界等。

【馬術秀】以高句麗是一個雄心勃勃的劇目，為韓國表演提供新的場景，服飾和配飾。看著專

業的騎士騎在馬上，表演著精湛的馬術，其技術令人嘆為觀止。

【**TESEUM 泰迪熊博物館**】TESEUM 是以世界有名的泰迪熊為背景以實物大小而制作的世界最初開放式的泰迪熊實感交互式體驗展示主題樂園，並將大量野生動物、海洋生物、以及自然界中的動物以實質大小縫製成毛絨娃娃與泰迪熊相結合來全新展示的泰迪熊主題樂園，還有穿著世界各國俗民服飾的華麗泰迪熊，當然不僅僅是各國的民俗服飾。在此也可以瞭解泰迪熊的起源、由來及歷史。在首爾主題區，以泰迪熊對從古至今的首爾進行了生動的介紹。

【**藥泉寺**】雄偉壯麗。在 3 萬 7 千坪的地面上，座落著 2652 平方米規模的大光明殿和 3 層的瑤宮。另有窟佛堂、三星閣塔。佛堂正面，國內最大的高 5 米的主佛庇慶剎那佛安置在 4 米高的座臺上，左右兩壁雙向雕刻著巨大的藤花，形成了 108 萬小圓佛組成的壯觀。



早餐

BREAKFAST

飯店內享用



午餐

LUNCH

新雨成 - 烤青花
魚定食 + 季節小
菜(兩人一份)



晚餐

DINNER

馬鈴薯燉豬骨湯 + 韓式
煎餅 + 季節小菜



住宿

HOTEL

濟州 Amoureux 渡假村式飯店 或 太平洋飯店 或 Pearl Plus 飯店 或同級

第03天

『UNESCO 世界文化遺產』城山日出峰→城邑民俗村~品嘗蜂蜜茶或五

味子茶每人乙杯→柑橘果園 (品嘗柑橘巧克力) 七星路商圈 + 東門傳統

市場夜市 (美食大探索)

【**城山日出峰**】於 2007 年列入 UNESCO 世界自然遺產。城山日出峰海拔 182 公尺，約在距今 10 萬年前因為海底火山爆發而形成，位於濟州島東端，是一塊高聳的巨岩，其頂部有巨大的火山口。火山口直徑 600 公尺，深 90 公尺，面積達 8 萬多坪，可以想像萬年前海底火山爆發的磅礴場面。東南面及北面是懸崖，只有西北面是草坪山脊，與城山村相連。沿著山邊走上登山步道登上火山口頂，還可以看見澎湃海岸景色，更是讓人嘆為觀止。

【**城邑民俗村**】位於漢拏山麓，是完全保存了韓國傳統的一處民俗村。這裡有許多文化遺產，很好地保留了古代村莊的原貌，因而被指定為民俗村並受到保護。這裡至今仍保留著民屋、鄉校、古代官公署、石神像、石磨坊、城址、碑石等有形文化遺產及民歌、民俗遊戲、鄉土食品、民間工藝、濟州方言等無形文化遺產。村子中間幾百年樹齡的檉樹、樸樹已被指定為自然保護對象。在這裡散步時，會讓人感覺彷彿時間倒流。

【**柑橘果園**】濟州島憑其優美的風景更是多次出現在熱播韓劇與綜藝中，橘子園作為當地別具特色的風景也不例外，因當地清新的空氣與火山地形栽種，濟州島產出的柑橘酸甜可口、果肉飽滿、汁水豐盈，還富含維他命 C，是韓國橘子中品質最好的，當地幾乎家家戶戶後院都會種植柑橘樹。

【**七星路商圈**】一路由韓國人妻介紹韓國的在地品牌，七星路商店街裡韓國在地品牌還真不少，每個牌子都有不同適合的族群以及特色。



早餐

BREAKFAST

飯店內享用



午餐

LUNCH

偶來鮑魚-海鮮火鍋
+ 季節小菜



晚餐

DINNER

四季香-童子人蔘雞 +
季節小菜



住宿

HOTEL

濟州 Amoureux 渡假村式飯店 或 太平洋飯店 或 Pearl Plus 飯店 或同級

第04天

韓國國寶人蔘專賣中心→保肝產品專賣店→時尚彩粧名店→漢拏山國家公園→韓國傳統文化體驗營(學習製作泡菜+韓服體驗)→濟州商業街-蓮洞步行街

【韓國國寶人蔘專賣店】在此會由專人解說韓國二千多年人蔘栽種歷史及一一跟您介紹韓國人蔘的各種產品以及他對我們人體的功效，藉此您也將能夠了解人蔘所對人體真正的好處。

【保肝產品專賣店】韓國保肝寧，護肝寶又名枳椇樹果實，經韓國肝病研究所，羅天秀博士精研究，用高、低分子分離方法，選取了對肝機能有保健及醫療作用的高分子多糖體，命名為HD-1。HD-1能將人體內有害物質或低分子物質吸收並將之排出體外，藉此減少肝臟，提高肝臟再生及肝機能的結果。

【時尚彩粧名店】相信愛美的女人們一定可以在這挑選最新款最 HITO 彩粧品，讓辛苦上班族及學生族群在忙碌生活中一樣可以打造出時尚流行彩粧，讓您永遠跟上時代潮流尖端。

【漢拏山國家公園】漢拏山高 1950 米，是南韓第一高峰。因其坡度和緩所以幾乎感覺不到它的高度。濟州島也是形成於漢拏山火山噴發時期。山上生長著亞熱帶、寒帶 1800 餘種植物及野生昆蟲類。前來此地觀賞春天的杜鵑花、夏天的高山植物、秋天的紅葉、冬天的雪景的登山遊客絡繹不絕。

【韓國傳統文化體驗營】海苔是在石頭裏長的海菜把它乾燥來製作紫菜海苔的蛋白質很豐富紫菜 5 張等於 1 個雞蛋在海苔博物館一半是工廠一半是紫菜博物館所以您可以自己親眼看到紫菜製作過程。韓服寫真體驗，安排親自穿著傳統韓服，韓服的線條兼具曲線與直線之美，尤其是女式韓服的短上衣和長裙上薄下厚，端莊閑雅，透露著東方思想和超世脫俗之美的完美結合，您可拿著相機隨意拍攝，留下永恆回憶。

【蓮洞步行街】位於新濟州市新城區，又名寶健路，全長 450 米，是條時尚購物商街，聚集著各種品牌的小商店及特色餐廳，還有不少的酒吧及居酒屋喔！由於縱橫向的街道車輛是不能進入的，所以逛起來超舒服的，非常適合觀光客晚上到此一遊的



早餐

飯店內享用



午餐

韓定食正餐 + 季節小菜



晚餐

SELFBAR 海陸燒烤總匯自助餐-吃到飽



住宿

濟州 Amoureux 渡假村式飯店 或 太平洋飯店 或 Pearl Plus 飯店 或同級

第05天

濟州→高雄

是時候收拾起滿載甜蜜回憶與戰利品的行囊準備打道回府囉！是否仍然依依不捨呢？隨後搭乘專車前往濟州國際機場，搭乘豪華客機返回甜蜜溫暖的家，期待下回再相會！



早餐

飯店內享用



午餐

X



晚餐

X



住宿

溫暖的家

★★★【上述行程及餐食將視情況而前後有所變動，但行程景點絕不減少，敬請諒察】★★★



旅遊備註

TRAVEL REMARKS

01. 本行程最低出團人數為 16 人以上(含) , 最多為 43 人以下(含) , 台灣地區將派遣合格領隊隨行服務。
02. 若有特殊餐食者 , 最少請於出發前三天 (不含假日) 告知承辦人員為您處理。
03. 本行程售價不含全程領隊、導遊小費。
04. 如逢上列飯店接到大型團體業務而客滿時 , 本公司將以同級飯店取代。
05. 本行程若客人不参加者 , 視為自動棄權 , 恕無法退費。
06. 韓國房型大部分無三人房 , 若有 3 人同行請與其他團員同房 , 或需求親子房型(1 大床 1 小床) , 或指定單人房並補單人房差。
07. 本報價僅適於持台灣護照且非為韓國華僑或韓國出生之旅客 , 否則每人皆須另加收費用 ; 若為韓國華僑、出生地為韓國、持外國護照或脫隊者 , 亦須每人另加收費用。
08. 團體旅遊 , 為維護其他旅客行程權益 , 本商品謝絕跑單幫或洽商等非以旅遊為目的之旅客 , 行程中請勿脫隊 , 如要脫隊 , 請在當地補收費用。
09. 自備 : 韓國多數飯店及渡假村因響應環保 , 不提供牙膏、牙刷及洗髮精等盥洗用品 , 敬請自行準備。
10. 素食者貼心小叮嚀 : 韓國是一個沒有素食的國家 , 除了華僑開的中華料理餐廳外 , 皆以香菇火鍋為主。
11. 敬告素食客人如前往韓國旅遊 , 請先自行準備素食罐頭/泡麵等 , 以備不時之需。



簽證資訊

VISA INFORMATION

01. 簽證資訊 : 持中華民國護照入境南韓(停留 90 天內)免簽證 , 護照須有六個月以上效期。
02. 本行程所載之護照、簽證相關規定 , 對象均為持中華民國護照之旅客 , 若貴賓持他國護照 , 請先自行查明相關規定 , 報名時並請告知您的服務人員。