

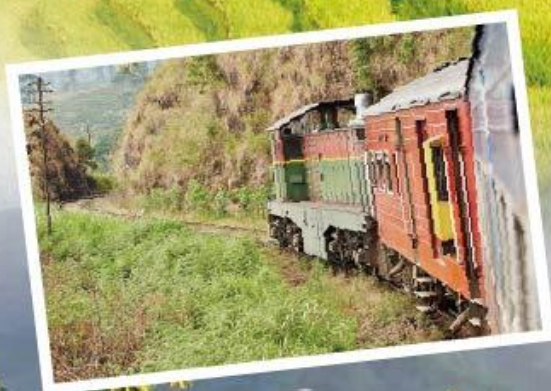


## 旅遊特色

TRAVEL CHARACTERISTICS

# 芒花 登山列車

山脈的壯闊美景



連接沙壩鎮與潘西邦纜車站的登山列車，長約2公里，是越南最長的登山列車。沿途可欣賞壯闊的黃連山脈全景，雲霧繚繞時如同仙境。設計靈感源自世界著名建築師・本斯利(Bill Bensley)1920~1930年代法國殖民時期的古老車站，重現當年的優雅。



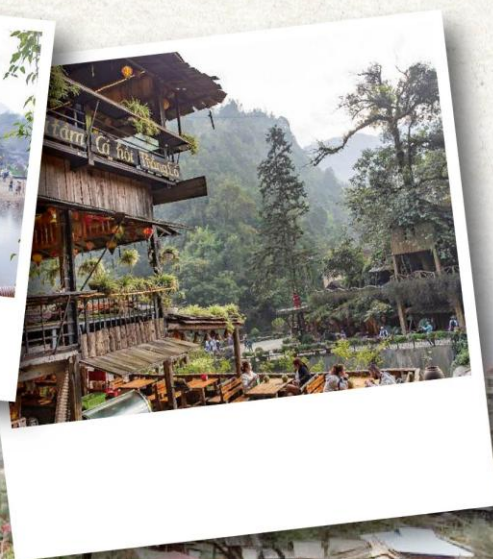




# 吉吉村

有生命力的山水畫般

簡樸的木頭住屋、在田間嬉戲的小孩、路旁編織的婦女，自製的手工藝品，豢養的牛羊，大自然的清幽環境，絕美的梯田，如同一幅有生命力的山水畫般。尤其當陽光普照，漫步健行在吉吉村民居步道，散落在山谷黑苗族民居，只見遠山含黛、層巒疊翠、裊裊炊煙，遺世獨立的感覺，形成一副生動活潑、豐富多彩的美麗景色，感受原始樸實的生活環境，遠離都市煩囂，真令人嚮往不已！





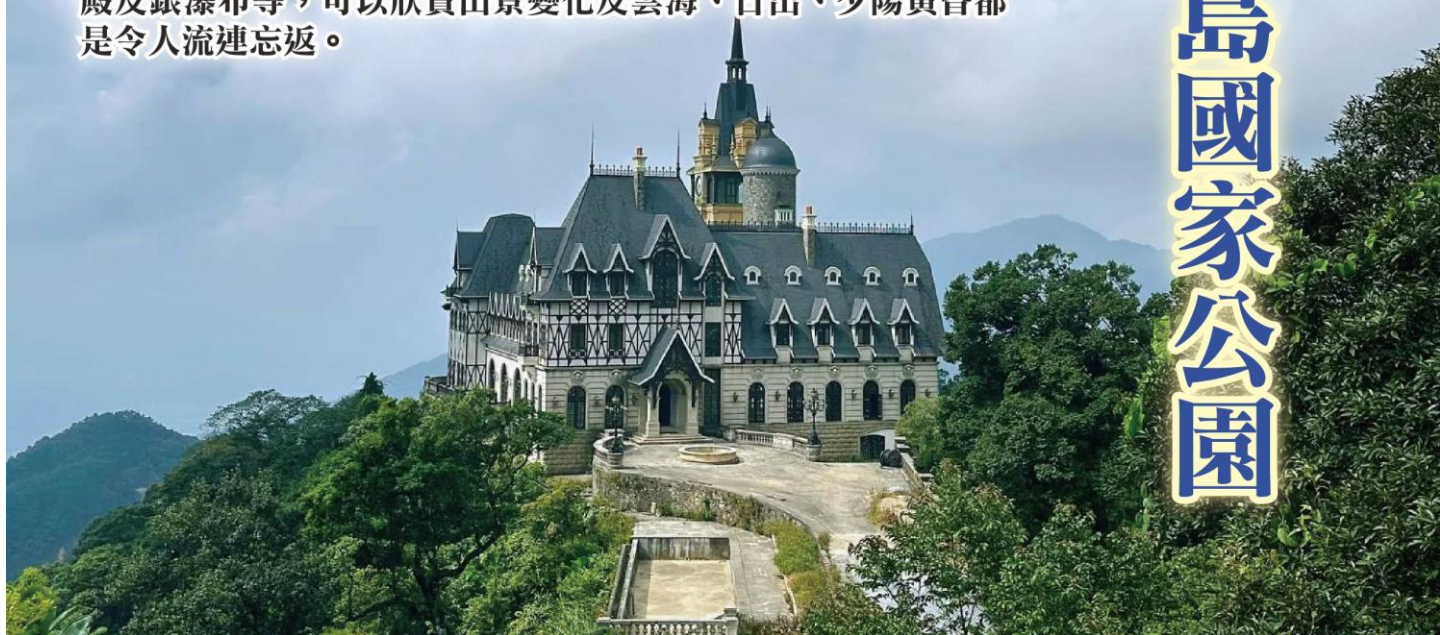


## 石頭大教堂

位於三島市鎮中心建於 1906 年，外觀為法式哥德建築，與沙壩、寧平、芽莊等教堂同是 4 大著名石頭教堂之一，大教堂有美麗的拱形門廊，裝飾多彩繽紛的馬賽克玻璃藝術，教堂高 18 米的鐘樓雕刻成十字架形狀。天堂之門由許多形門廊所構成，從拱門看出去可以看到整個三島鎮，好似來到美麗天堂，也是熱門拍照留念景點。

檀(三)島國家公園有越南小瑞士之稱，當地由於海拔較高，終年氣候涼爽、雲霧裊繞，是越南著名的避暑勝地之一，在這裡可以感覺歐洲氣息的松林、湖泊、瀑布及花卉。三島國家公園景區熱門的景點為石頭大教堂、天堂之門、三島公園、三島金殿及銀瀑布等，可以欣賞山景變化及雲海、日出、夕陽黃昏都是令人流連忘返。

## 檀島國家公園





# 巴 亨 廣 場

如果說首都河內是越南的心臟，那麼巴亨廣場可以說是河內的心臟。巴亨廣場位於市中心，還劍湖西北，廣場長 320 米，寬近 100 米，可容納一二十萬人，是河內人民集會和節日作用中的場所。



胡志明陵寢 ▶



## 還劍湖

傳說在十五世紀中葉，黎太祖曾獲神劍之助擊退中國大軍侵略，戰後黎太祖遊還劍湖，忽見一隻大龜浮出水面向他索劍，因名還劍湖；湖中有一座三層樓的龜塔，以紀念這段傳說。



## 36古街

輕鬆瀏覽這古色古香的傳統商店街，感受在地人的怡然自得。源自十五世紀，每一條狹窄的街道均以當時交易的商品來命名，如絲街、米街、紙街、珠寶街等，共有36條。





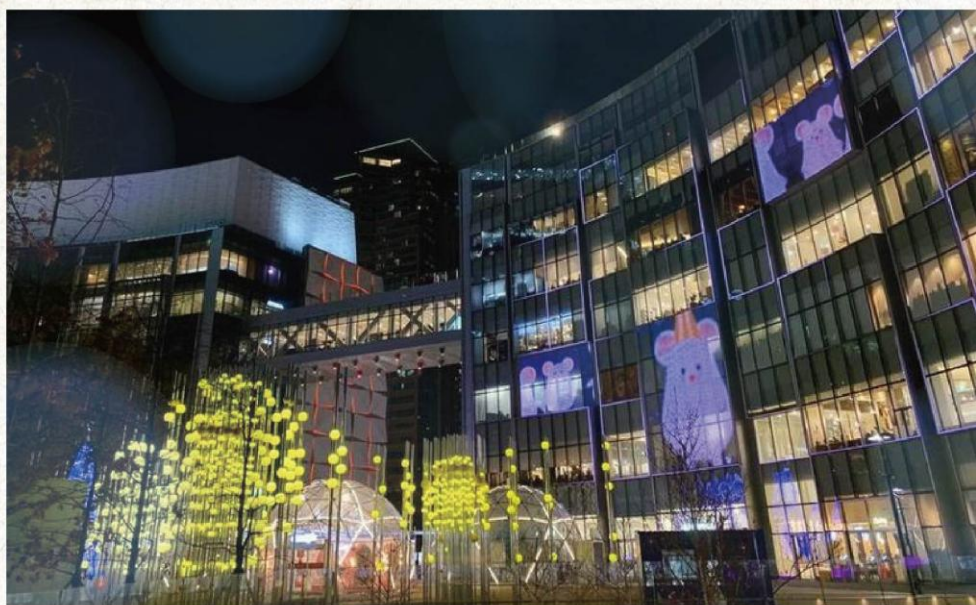


## 巴特莊陶瓷博物館

位於越南河內郊區的巴特莊陶瓷村，以其獨特的建築外觀而聞名，該建築設計靈感來自於陶藝的「拉胚」過程，由七個層疊的圓形結構組成。博物館展示了越南不同時期的陶瓷作品，介紹當地悠久的製陶歷史，並提供陶藝體驗課程。

## LOTTE MALL

為越南第三高的摩天大樓。此大廈於2010年開始興建，並於2014年對外開放。此大廈採用美國凱里森公司設計的現代建築風格。河內樂天中心包括辦公室、五星級酒店、地上6層為樂天百貨公司、服務式公寓、依雲水療中心、樂天瑪特、餐廳和觀景台。







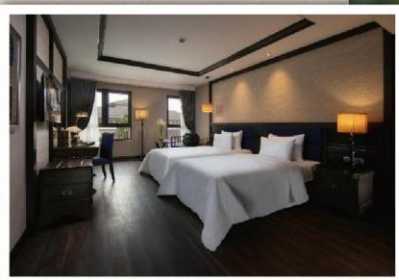
## 精選飯店

FEATURED HOTELS



### 沙壩 Delasol Sapa Hotel

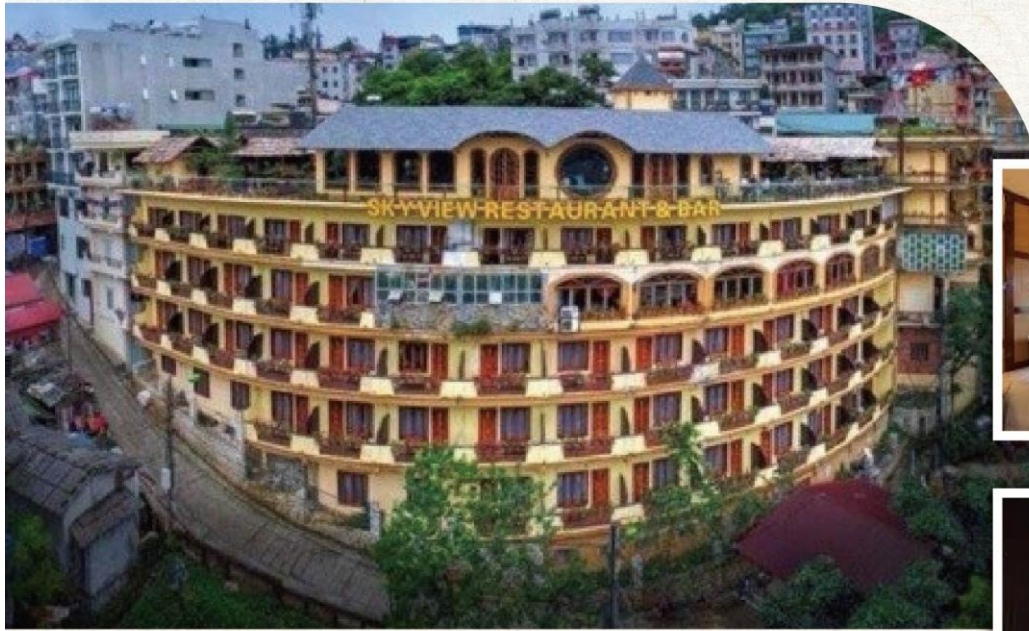
DeLaSol Sapa Hotel 坐落於沙壩鎮中心的芒花路上，依山傍雲，風景如畫。酒店融合歐式典雅與高原風情，設計高貴大方，每間客房皆可遠眺雲海與山巒。館內設有高級餐廳與酒吧，提供貼心服務與頂級設施，是體驗沙壩浪漫與寧靜的理想之選。



### 沙壩 Lotus Aroma Sapa Hotel

阿羅瑪沙壩酒店（Aroma Sapa Hotel）坐落於沙壩鎮中心，鄰近教堂與纜車站，交通便利。酒店以溫馨典雅的設計風格，融合自然山景與當地風情。房間寬敞明亮，可遠眺雲海與群山。貼心的服務與寧靜的氛圍，使這裡成為旅人放鬆心靈、感受沙壩浪漫氣息的理想居所。





## 沙壩 Chau Long Sapa Hotel

Chau Long Sapa Hotel 坐落於雲霧縈繞的沙壩山城中心，依山而建，景色秀麗。酒店以歐式典雅風格結合高原自然之美，房間寬敞舒適，可俯瞰山谷與雲海。溫馨的氛圍與細緻的服務，讓旅人於雲端之上，體驗寧靜與浪漫的度假時光。



## 沙壩 Highland Resort and Spa Hotel

Sapa Highland Resort & Spa 坐落於沙壩鎮高地之上，俯瞰山谷與雲海，風景壯麗如畫。酒店以現代建築結合民族元素設計，展現自然與文化的和諧之美。館內設有溫泉水療、室內泳池與高級餐廳，讓旅人於雲霧之間，盡享寧靜與奢華的休憩時光。





## 河內 London Hotel

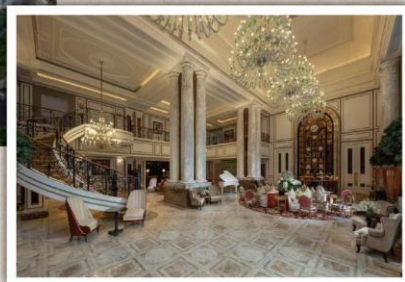
河內倫敦飯店是一家位於越南河內市中心的四星級酒店。該酒店於2016年建成，提供86間豪華客房，為您提供舒適和便利的住宿體驗。距離機場僅35分鐘車程，讓您輕鬆抵達和離開。



## 河內 Cau Giay Hotel

CauGiay飯店位於河內市中心，是一家2.5星級飯店，提供舒適和便利的住宿環境。飯店於2016年建成，最近一次翻新是在2019年，確保客人能夠享受到現代化的設施和設備。飯店共有88間客房，提供各種房型選擇，以滿足不同客人的需求。





## 三島 De Lamour TamDao Hotel

德拉慕爾酒店 (De L' amour Tam Dao Hotel) 坐落於雲霧繚繞的三島山巒之巔，被譽為三島最華麗與浪漫的地標。這座宛如歐洲城堡般的酒店，以精緻典雅的法式建築與細膩的裝潢聞名，是三島地區最美、最奢華的度假勝地。



## 航班資訊

FLIGHT INFORMATION

日期	航空公司	航班編號	起飛機場	抵達機場	出發時間	抵達時間
去程	越捷航空	VJ947	高雄	河內	16:15	18:05
回程	越捷航空	VJ946	河內	高雄	11:45	15:15

①如遇航空公司航班變動，本公司保有最後變動之權利。

**貼心贈送：**每人每天 1 瓶礦泉水、團體照一張、風情斗笠一頂，每餐每人 1 瓶可樂或啤酒(自助餐、沙壩段例外)。每人每天一瓶礦泉水。

**車購土產：**咖啡(特級、上等)、腰果、龍眼干、胡椒、蓮子、夫妻糕、綠豆糕、咖啡糖等等...



## 旅遊行程

TRAVEL ITINERARY

**第01天** | 高雄→河內內排-餐廳



【河內】，河內是一座有著千年歷史的古城、越南傳統文化的搖籃，被譽為“千年文物之地”，河內風光綺麗，具有亞熱帶城市的特色，由於樹木終年常青、鮮花四季盛開、市區內外湖泊星羅棋佈，因此，河內又有“百花春城”的美稱。



早餐

XXX



午餐

XXX



晚餐

越南河粉



住宿

\*\*\*\*河內 LONDON HOTEL 或 CAU GIAY HOTEL 或 MUONG THANH XALA HOTEL 或同級

## 第02天

河內-沙壩-芒花登山列車(海拔 3142)-番西邦傳奇纜車(來回+攻頂小火車)-貓貓少數民族村 CAT CAT VILLAGE-沙壩教堂-愛情廣場

【沙壩】沙壩是越南西北部老街省的高山度假勝地，海拔 1000 公尺，在越南最高峰番西邦峰 (Mount Fan Si Pan) 旁。越南境內有 54 個少數民族，其中一半以上聚居在老街省，沙壩居住的主要是 Hmong 赫蒙族和 Dzao 瑤族的分支。沙壩的山民仍保持較傳統的生活，自然和人文生態均未受大影響。

【芒花登山列車】連接沙壩鎮與潘西邦纜車站的登山列車，長約 2 公里，前越南旅程最長的登山列車。從沙壩飯店出發，終點是番西邦纜車站，沿途可欣連山脈的壯闊美景，而起點沙壩站是由世界著名建築師・本斯利(Bill Bensley)設計，靈感汲取法國 1920~1930 的古老車站，重現當年的優雅。

【番西邦傳奇纜車~登上中南半島第一高峰番西邦峰】太陽集團在越南北方最高的“世界頂端”偉大的完成了世界紀錄中最長的三線電纜系統，讓遊客能夠輕鬆的欣賞沙壩獨一無二黃連山脈宏偉山景和 Muong Hoa 山谷壯麗景觀，纜車站以十九世紀殖民時期城堡建築為設計主體，運載系統由 33 座獨立車箱(乘載 30-35 位旅客)進行高空巡遊。番西邦峰 Fansipan 海拔高 3143 米，距離沙壩約 9 公里，坐



登山纜車約 20 分鐘可直達番西邦休憩平台。休憩平台有一座現今越南最大的釋迦牟尼青銅佛像，您可在此欣賞番西邦美麗山景，或是步行拾階而上前往山頂，征服中南半島第一高峰，站在山頂上居高臨下，此刻眼前景色宛如人間仙境。沙壩梯田於 2009 年已經被美國 Travel & Leisure 旅遊雜誌評為世界上和亞洲最美的七個梯田之一。此外，2013 年底沙壩梯田也被列入世界上最美的 11 個梯田名錄中。

【吉吉村】(Cat Cat Village) 沙壩少數民族中，不少仍沿襲其古老傳統，相對原始及貧窮。距離市區不遠處，是一個「黑苗族」部落，走進部落後，您會被大自然的美麗，超過 3,000 公尺的高山，以及綠色的水稻梯田所震懾。簡樸的木頭住屋、在田間嬉戲的小孩、路旁編織的婦女，自製的手工藝品，豢養的牛羊，大自然的清幽環境，絕美的梯田，如同一幅有生命力的山水畫般。居住於村落內的婦女還會在織布機上，親手織出五顏六色且多彩繽紛的錦緞，裝飾上花鳥圖案的圖像，當這些片錦緞完成後，它們被染色和繡有美麗的圖案，而黑苗族女性使用純天然的植物和樹葉，染織這些編織錦緞身上，使它們的顏色持久耐用。尤其當陽光普照，漫步健行在吉吉村民居步道，散落在山谷黑苗族民居，只



見遠山含黛、層巒疊翠、裊裊炊煙，遺世獨立的感覺，形成一副生動活潑、豐富多彩的美麗景色，感受原始樸實的生活環境，遠離都市煩囂，真令人嚮往不已！

【沙壩教堂（愛情廣場）】沙壩教堂是沙壩小鎮最具代表性的地標之一，也是當地居民重要的休閒場域。它不僅是教堂，也是一個充滿活力的廣場，經常舉辦活動和市集，吸引許多人聚集。沙壩教堂建於1903年，是越南海拔最高的教堂，建築風格古樸莊嚴，採用石塊建造。

【愛情廣場】教堂前的廣場則被稱為愛情廣場或愛情市集，因為這裡是早期當地居民認識異性、求愛的地方，甚至還會跳求愛舞。現在，愛情廣場已成為當地居民的重要休閒場所，特別是傍晚和晚上，人們會聚集在這裡交流休息，享受歡樂的氣氛。有時候，廣場上還會舉辦表演，例如求愛舞等。總而言之，沙壩教堂和愛情廣場是沙壩小鎮的文化地標，也是一個充滿活力和歷史的地方，值得遊客前往體驗



早餐

XXX



午餐

番西邦自助餐



晚餐

RED DZAO 餐廳  
(US10) (酒水)



住宿

\*\*\*\*沙壩 Lotus Aroma Sapa Hotel 或沙壩 Delasol Sapa Hotel 或  
沙壩 ChauLong Sapa Hotel 或 沙壩 Sapa Highland Resort & Spa 或同級

## 第03天

### 沙壩-三島-東方小瑞士~三島國家公園-三島美食一條街-石頭教堂-風中奇緣

【檀(三)島國家公園】檀(三)島國家公園有越南小瑞士之稱，是由越南西北部海拔超過 1000 公尺的二十多個山峰所組成，三島鎮高海拔 930 公尺是當地的山產集散中心集旅遊觀光景點，當地是在法國殖民時期西元 1907 年所建立的，當時法國人所設計的城堡建築依然存在，當地由於海拔較高，終年氣候涼爽、雲霧裊繞，是越南著名的避暑勝地之一，在這裡可以感覺歐洲氣息的松林、湖泊、瀑布及花卉。三島國家公園景區熱門的景點為石頭大教堂、天堂之門、三島公園、三島金殿及銀瀑布等，可以欣賞山景變化及雲海、日出、夕陽黃昏都是令人流連忘返。

【三島美食一條街】三島的美食街是旅人不可錯過的熱鬧去處。沿街雲霧繚繞，燈火輝映，一家家餐館飄出誘人的香氣。無論是現烤山豬肉、鮮嫩竹筒飯，還是熱騰騰的燒烤與芳香四溢的越南咖啡，都讓人食指大動。夜色降臨時，街頭人聲鼎沸、笑語不斷，煙火氣與山城的浪漫交織成一幅動人的畫卷。

【石頭大教堂】位於三島市鎮中心建於 1906 年，外觀為法式哥德建築，與沙壩、寧平、芽莊等教堂同是 4 大著名石頭教堂之一，大教堂有美麗的拱形門廊，裝飾多彩繽紛的馬賽克玻璃藝術，教堂高米的 18 米的鐘樓雕刻成十字架形狀。天堂之門由許多拱形門廊所構成，從拱門看出去可以看到整個三島鎮，好似來到美麗天堂，也是熱門拍照留念景點。

【風中奇緣 QUAN GIO(外拍)】這裡是觀賞三島法國城堡及黃昏夕陽最佳地點，當地有個風咖啡廳又稱做雲上的咖啡館，並欣賞三島公園美麗的夕陽美景。





**早餐**

BREAKFAST

飯店內用

**午餐**

LUNCH

Norah 餐廳 US

10(酒水)

**晚餐**

DINNER

DE L' AMOUR 飯店

US 20

**住宿**

HOTEL

\*\*\*\*\*三島 DE L' AMOUR TAMDAO HOTEL 或同級

## 第04天

### 三島-河內-36 古街-還劍湖-巴亭廣場(外觀)-胡志明陵寢(外觀)-主席府(外觀)

【36 古街】輕鬆瀏覽這古色古香的傳統商店街，感受在地人的怡然自得。源自十五世紀，每一條狹窄的街道均以當時交易的商品來命名，如絲街、米街、紙街、珠寶街等，共有 36 條。

【還劍湖】是越南河內市中心的一個天然淡水湖，位於以其命名的還劍郡，為河內著名地標兼旅遊景點，市民日常休閒娛樂的重要場所。李、陳兩朝時稱作綠水湖，後因此湖被作為操練和檢閱水軍的場所而改稱水軍湖，還曾一度改稱左望湖。據傳越南後黎朝開國皇帝黎利曾在此湖得到一把古劍，後又將古劍歸還給湖中的神龜，湖名自此被改為還劍湖。

【巴亭廣場】如果說首都河內是越南的心臟，那麼巴亭廣場可以說是河內的心臟。巴亭廣場位於市中心，還劍湖西北，廣場長 320 米，寬近 100 米，可容納一二十萬人，是河內人民集會和節日作用中的場所。

【胡志明陵寢(外觀)】來到越南·河內，除了感受昔日的法國風情，參觀歷史古蹟外，有個地方也是絕對不能錯過的，那便是「胡志明陵寢」。胡志明是越南的國父，帶領著越南軍隊推翻受美軍輔助的南越政府，於 1975 年統一南北越。因此，胡志明深受越南人民的愛戴。

【總督府】又名《主席府》建於 1906 年的黃色法式建築，原是殖民時期印度支那的總督府，為胡志明主席處理國政之處。《註：外面欣賞，不入內》。

**早餐**

BREAKFAST

飯店內用

**午餐**

LUNCH

蓮花自助餐

US 16 (不酒水)

**晚餐**

DINNER

黑雞火鍋 US 8 (酒水)

**住宿**

HOTEL

\*\*\*\*河內 London Hotel 或河內 Cau Giay Hotel 或同級

## 第05天

### 巴特莊陶瓷博物館-LOTTE MALL→高雄

【巴特莊陶瓷博物館】位於越南河內郊區的巴特莊陶瓷村，以其獨特的建築外觀而聞名，該建築設計靈感來自於陶藝的「拉胚」過程，由七個層疊的圓形結構組成。博物館展示了越南不同時期的陶瓷作品，介紹當地悠久的製陶歷史，並提供陶藝體驗課程。



【LOTTE MALL】為越南第三高的摩天大樓。此大廈於 2010 年開始興建，並於 2014 年對外開放。該綜合體的投資者和運營商是韓國樂天集團（韓語：롯데그룹）投資。此大廈採用美國凱里森公司設計的現代建築風格。河內樂天中心包括辦公室、五星級酒店、地上 6 層為樂天百貨公司、服務式公寓、依雲水療中心、樂天瑪特、餐廳和觀景台。



**早餐**  
BREAKFAST

飯店內用



**午餐**  
LUNCH

法國麵包



**晚餐**  
DINNER

XXX



**住宿**  
HOTEL

溫暖的家

※為了本次各位貴賓行程愉快順利，旅遊行程住宿及旅遊點儘量忠於原行程，有時會因飯店確認行程前後更動或互換觀光點，若遇特殊情況或其他不可抗拒之因素以及船、交通阻塞、觀光點休假，本公司保有變更班機、行程及同等飯店之權利與義務，不便之處，尚祈見諒！最後，敬祝各位貴賓本次旅途愉快！



**旅遊備註**  
TRAVEL REMARKS

## 簽證說明

- 護照"正本"或"清晰的影本"(護照正本效期需 6 個月以上)、彩色 2 吋相片二張。
- 依據越南政府頒訂簽證申請流程，申請簽證旅客須填寫基本資料表，並由代辦旅行社將資料送達越南簽證處。
- 持以下 5 個國家的護照可免辦越簽：印尼、新加坡、泰國、馬來西亞、日本，除此之外一律都要辦越簽。〔越簽處隨時會有所調整，恕不另外通知〕
- 持外籍護照（例：美國、加拿大..等）之外籍人士入境越南，需準備：護照正本效期 6 個月以上（一定要正本）、彩色 2 吋相片兩張。
- 越南政府針對 14 歲以下兒童入境越南，須有父母或監護人之陪同，才能入境越南。

## 行程規定

- 若護照簽證自理者，出發當天未帶有效之護照及簽證.....等至機場，導致無法上飛機，所衍生之一切後果及賠償費用需由旅客自行負責！
- 本行程所載之護照、簽證相關規定，對象均為持中華民國護照之旅客，若旅客擁有雙重國籍或持他國護照，請先自行查明相關規定，並於報名時請告知。
- 行程無法延長住宿天數、更改日期及航班，旅客若中途脫隊，視同自願放棄，恕不另外退費，也不另行加收費用。
- 託運行李：本團體旅遊行程為越捷航空，每位旅客可享有免費托運行李：**20 公斤**及免費手提上機行李(**7 公斤**)(如超過使用額度，機場櫃檯會以每公斤為基礎收取超額費用)。
- 本行程售價當地飯店針對『持中華民國護照公民』簽約之優惠價，若非前述公民身分，相關售價



請再確認，造成不便，敬請見諒！

- 此行程安排房型為『兩人一室』，由於越南飯店並無自然單間，如遇此狀況則需補單人房差或三人同房(加床)。
- 為考量旅客自身之旅遊安全並顧及同團其它團員之旅遊權益，凡年滿 70 歲以上或行動不便之貴賓，需有子女、孫子輩家人或友人同行，方始接受報名，不便之處，尚祈鑑諒。
- 如遇不可抗拒情況，本公司保有變更航空公司、飛行班次及交通工具或旅行方式之權利。
- 本行程餐廳將視餐廳公休日將略有調動，用餐時間依實際行程安排做調整，造成不便之處，敬請原諒。
- 為保障消費者及本公司雙方平等互信之權力義務，旅客報名繳交訂金後，一切法條精神依據觀光局公佈之『國外旅遊定型化合約書』為主。
- 越南嚴禁出家眾(和尚、尼姑)前往旅遊，造成不便，敬請見諒。

## 費用說明

### 費用包含

- 行程中所列之景點、交通、門票、餐食
- 越南觀光落地簽證費用、兩地離境機場稅
- 旅遊責任險 250 萬+20 萬醫療

### 費用不包含

- 導遊、司機、領隊小費 NT\$300/每人/每天，六天行程共 NT\$1800 元
- 行程表上未表明之各項開支，自選建議行程交通及應付費用
- 純係私人之消費：如行李超重費、飲料酒類、洗衣、電話、電報及私人交通費。

## 旅遊錦囊

- 越南地區廁所休息站，皆賣當地藝術品或當地土特產，並非特定購物點。
- 其它：東南亞地區集體遺失護照甚多，機票及護照旅客請自行妥善保管，最好分開存放。
- 【越南小費參考】飯店房間床頭服務小費以及提行李服務小費敬請自付，約每次美金 USD1 元 (或相當等於當地幣)，另外行李小費大約以一件行李計。
- 電壓：越南境內目前使用電壓 220V，一般家庭插座為 2 孔圓形，但因各飯店插座目前也都有提供多用途插座，含 2 扁型)，若有需要請自備萬用插座，因台灣是使用電壓 110V，因此由台灣攜帶電器用品，在越南境內使用請考慮適用性或攜帶變壓器。由於越南此地仍屬較晚開發，各種基礎建設均未臻完善電力，電壓常不足，常有停電困擾，現階段各飯店都備有發電機自行發電但也常不足。(越南夏季電力常不足，會有分區輪流限電問題，敬起鑒諒！)
- 時差：越南全境同屬一個時區，格林威治標準時間 + 7 小時 (比台灣慢一小時)。
- 匯率：大約 1 元台幣約可換 550-650 越盾(匯率浮動，須依兌換當時而定)，1 元美金約可 20,000 越盾。
- 電話
  - 人在<台灣>，打電話到越南：台灣國際冠碼(002) + 越南國碼(84) + 當地區域號碼 + 電話號碼
  - 人在<越南>，用台灣的電信公司打越南當地手機：開機後直撥越南當地收機號碼即可。
- 氣溫與穿著：北越(河內、下龍灣)氣溫與台灣(北部-有四季：春、夏、秋、冬)相似，服裝可參考台灣臺北當時氣溫。南越(胡志明市)四季屬夏季氣候，建議帶件薄外套即可。(註：近年來全世界氣候異常變化，一日數變，請隨時查詢氣溫)。

## 注意事項

- 團體免費托運行李: 20KG 手提行李 7KG (手提行李尺寸不得超過:56cmX36cmX23cm 托運行李尺



寸不得超過：119cmX119cmX81cm，如超過需求加購超大行李)。

- [行程可推自費上車購](#)

北越自費行程價參考

項目備註	售價
1. 河內電動車遊 36 古街 30 分鐘 + 下午茶	NT500/人
2. 下龍灣農貿市場 + 越式下午茶	NT500/人
3. 河內腳底+全身熱 石按摩 90 分鐘	NT1000/人 ( 含小費 )
4. 下龍灣腳底 + 全身 按摩 100 分鐘	NT1000/人 ( 含小費 )
5. 快艇巡遊下龍灣 25 分鐘	NT500 /人
6. 下龍灣快艇 + 小舟遊天井洞+珍珠養殖場 50 分鐘	NT900/人 (含小費 )
7. 下龍灣 ba hang 漁民村舢舨遊	NT400/人 ( 含小費 )
8. 河內電瓶車遊： 十六古街 30 分鐘	NT:200 元/人 ( 含小費 )

敬祝您有個愉快的假期