

※為配合政府政策，散客組團前往大陸旅遊未開放前，如有整團包含參訪、交流、朝聖之需求，可參考所列行程及售價代為安排（機+酒）。



金鞭溪



旅遊特色

TRAVEL CHARACTERISTICS

張家界

國家森林公園

張家界森林公園位於武陵源區，景區廣闊，包括黃石寨、金鞭溪、袁家界、楊家界、天子山和索溪峪。這裡幾乎未經人工雕琢，滿是石柱、斷崖、古樹與飛瀑溪水，宛如一條神奇的自然山水長廊。



袁家界景區

位於砂刀溝北麓，是武陵源又一風景集中之地。後花園有《天然盆景》之稱，園內石峰千姿百態，溪水繞峰而流，山上古木參天，雲霧瀰漫，猶如古時皇宮內的後花園一樣。

七星山

位於三江平原東部地區，園內群山環抱，峰嶺綿延，動植物資源豐富，自然風光格外秀美，是避暑度假的理想勝地。七星峰山體巍峨，怪石嶙峋，是雙鴨山地區以雄、奇、險、幽著稱



天下第一橋

大自然的鬼斧神工，將一塊厚約5公尺的天然石板，橫空架在兩座山峰之上，把東西兩峰連接。高度、跨度和驚險均為天下罕見，故稱"天下第一橋"。

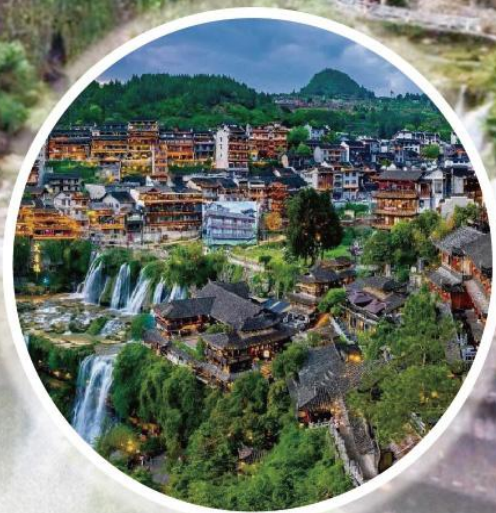


金鞭溪

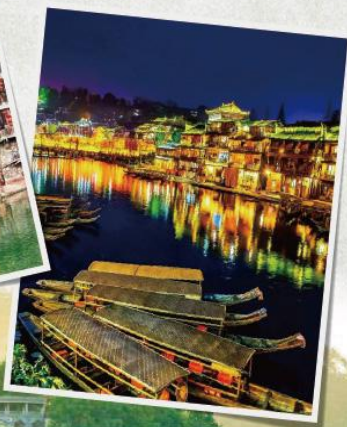
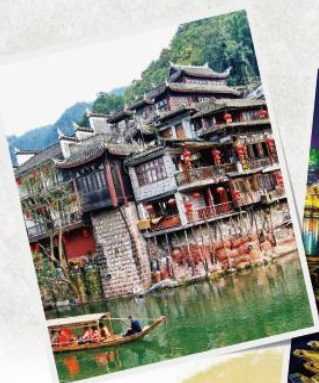


芙蓉古鎮

「掛在瀑布上」的古鎮，建於山崖之上，河流穿鎮而過，在崖邊形成壯觀的瀑布古鎮"芙蓉鎮"，鎮中保留了古老的青石板路和土家族吊腳樓，是湘西四大名鎮之一，被譽為湘西「小江南」。



鳳凰古城位於沱江畔，群山環抱，有千年歷史，保存完整，兼具獨特苗族風情。青石街道縱橫，古建錯落，東嶺迎暉、南華疊翠、山寺晨鐘、龍潭漁火，景色秀麗，被譽為中國最美小城之一。



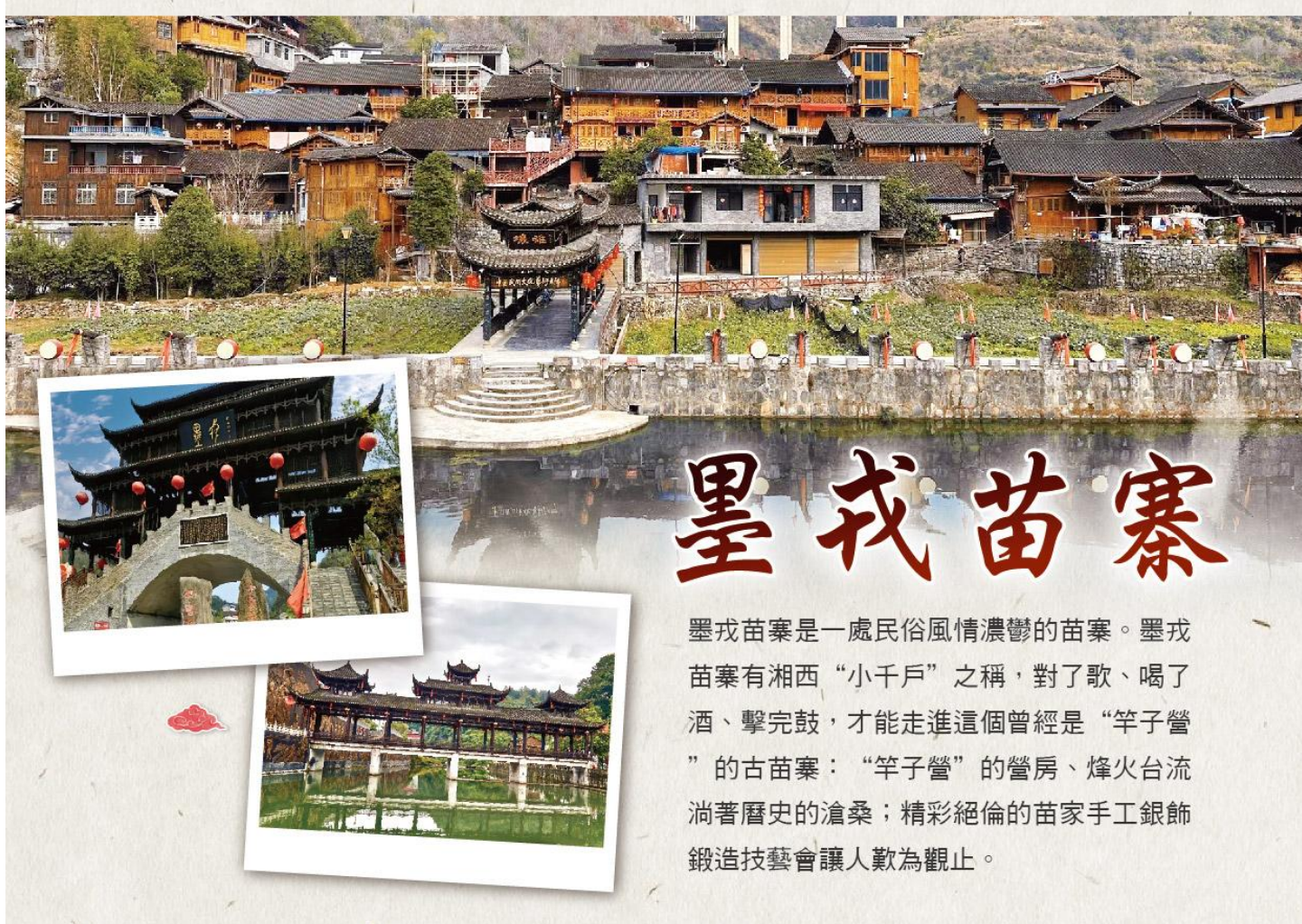
鳳凰古城



夜遊古城



沱江泛舟



墨戎苗寨

墨戎苗寨是一處民俗風情濃鬱的苗寨。墨戎苗寨有湘西“小千戶”之稱，對了歌、喝了酒、擊完鼓，才能走進這個曾經是“竿子營”的古苗寨：“竿子營”的營房、烽火台流淌著曆史的滄桑；精彩絕倫的苗家手工銀飾鍛造技藝會讓人歎為觀止。



遠觀

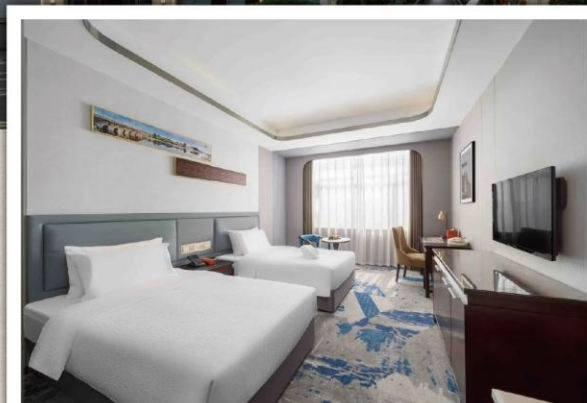
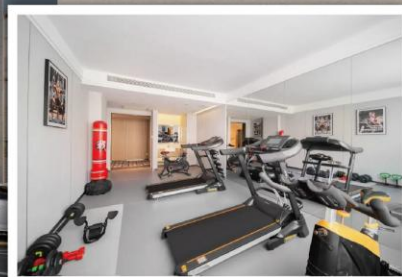
岳陽樓

位於岳陽市西門城頭、緊靠洞庭湖畔，與江西南昌的滕王閣、湖北武漢的黃鶴樓並稱為江南三大名樓。



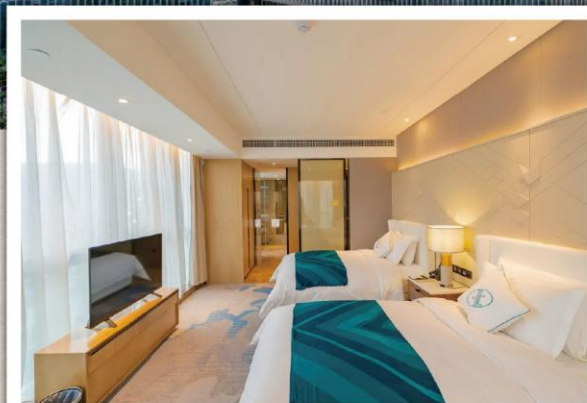
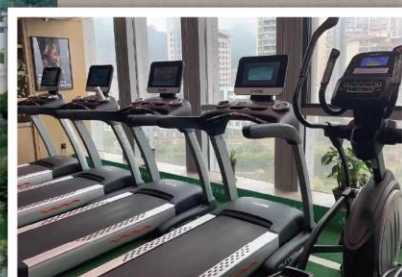
精選飯店

FEATURED HOTELS



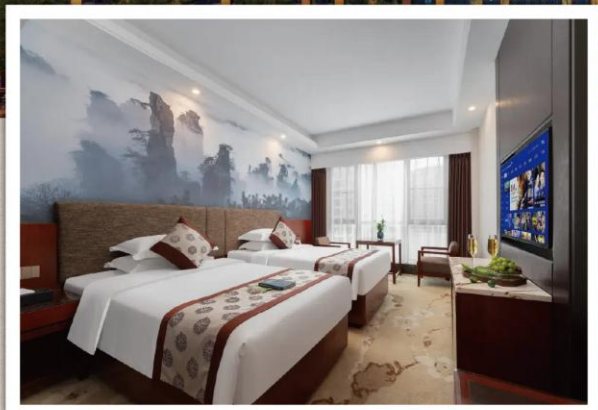
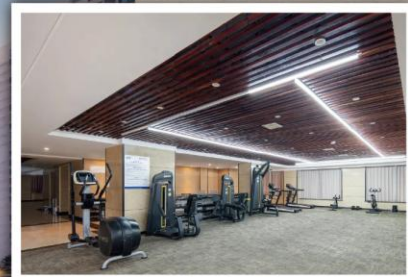
荊州荊盛酒店

提供現代化設施與優質服務，適合商務與休閒旅客。酒店擁有多種房型，並提供健身房和SPA等休閒娛樂設施，讓客人享受舒適愉快的住宿體驗。



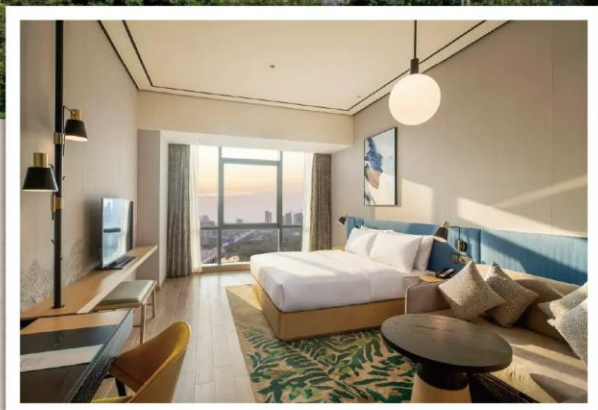
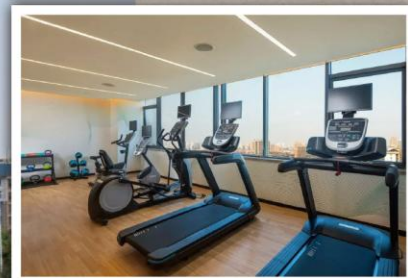
吉首陽光酒店

飯店總建築面積40000多平方米，主體建築為26層高雙子座塔樓，總投資約4.5億元，飯店擁有各式客房，滿足各類商務與度假顧客的需求。



戴斯溫德姆酒店

以豪華精緻、舒適為主題集客房、餐飲、商務、會議等設施為一體的現代化綜合型國際商務飯店，高品位個性化時尚需求人群及高端遊客。



常德希爾頓花園酒店

飯店整體設計融合商務的簡約風格和休閒娛樂的輕快格調。以輕快明亮通透的空間設計，煥新精選服務型飯店入住體驗。

貼心
安排

3排VIP航空座椅

★ 享受升級～高檔三排座位，使旅途更舒適 ★



購物站

全程**無購物**，您有更多時間可以悠閒觀光！

註：導遊於車上講解當地風俗民情時，會提供部份當地特色商品讓旅客瞭解也供旅客選擇。

自費項目

全程無自費項目，旅遊品質有保障！

貼心安排

每人每天一瓶礦泉水。



航班資訊

FLIGHT INFORMATION

日期	航空公司	航班編號	起飛機場	抵達機場	出發時間	抵達時間
去程	南方航空	CZ 3094	高雄	武漢	12:10	14:45
回程	南方航空	CZ 3093	武漢	高雄	08:30	11:10
去程	東方航空	MU 2562	高雄	武漢	11:50	15:00
回程	東方航空	MU 2561	武漢	高雄	08:10	10:50

①如遇航空公司航班變動，本公司保有最後變動之權利。



旅遊行程

TRAVEL ITINERARY

第01天 | 高雄→武漢(車程約 2H)荊州【夜遊荊州古城】

今日集合於高雄國際機場，辦妥登機手續後，搭乘客機飛往【武漢】。接機後前往【荊州】得名於《禹貢》中的九州之一，建城史始於戰國時期楚國的都城紀南城，至今有三千多年。市區內（荊州區）有古代荊州城遺址，是中原地區迄今保存最為完好的古城之一，也是目前中國延續時間最長的古城。

【夜遊荊州古城】荊州古城東門光影秀表演以水流為舞台、以城牆為熒幕，以燈光為載體，詮釋了荊州獨有的城市品牌和文化內涵，在燈光的映襯中，古城牆、賓陽樓、金鳳騰飛、九龍柱、屈原像等城市標誌流光溢彩、熠熠生輝。整個光影秀分為天、地、人、和四個篇章，一幕一個故事為您展示荊州人文歷史、旅遊資源，通過聲光電的完美組合，伴隨著畫舫夜遊，開啟了古城夜遊新篇章。



※溫馨小提示：武漢進出團體，全程不套車。



早餐

XXX



午餐



XXX



晚餐

東南醇風味 R50

第02天

荊州  常德【桃花源古鎮】  鳳凰古城(含接駁車)【沱江、北門城樓、青石板街、北門跳岩〔加碼贈送：體驗搭乘磁浮列車俯覽鳳凰古城+苗族傳統服飾旅拍〕、夜遊古鎮璀璨夜景】

【**桃花源古鎮**】桃花源古鎮位於桃花源鎮 319 國道旁，古鎮佔地面積約為 1600 畝，桃花源古鎮”具備“吃、住、行、娛、購、遊”六大旅遊功能要素，設有大型餐飲、瀟湘特色小吃和廟會小吃等。

【**鳳凰古城**】位於沱江之畔，群山環抱，曾被新西蘭著名作家路易艾黎稱讚為中國最美麗的小城。有一千多年歷史的鳳凰古城，始建於民朝萬曆年間，保存完整，又有獨特苗族風情，被喻為中國最美的兩個小城之一。鳳凰古城四面青山環抱，風景秀麗。古老的建築坐落有致；青石板的街道縱橫交替。東嶺迎暉，南華疊翠、山寺晨鐘、龍潭漁火、奇峰綿綿。

【**沱江**】是古城鳳凰的母親河，依著城牆緩緩流淌，世世代代哺育著古城兒女。坐上烏蓬船，聽著艄公的號子，看著兩岸已有百年歷史的土家吊腳樓，別有一番韻味。順水而下，穿過虹橋一幅江南水鄉的畫卷便展現於眼前：萬壽宮、萬名塔、奪翠樓...，一種遠離塵世的感覺悠然而生。沱江的南岸是古城牆，用紫紅沙石砌成，典雅不失雄偉。城牆有東、北兩座城樓，久經滄桑，依然壯觀。



【**北門城樓**】位於古城以北沱江的南岸，始建於明朝，也被稱為壁輝門。城樓使用的是紫紅條石砌成，城門是半月拱形，它是鳳凰古城的一座標誌性建築，雖幾經戰火，仍巍峨屹立在沱江岸邊。站在城樓上，可以觀賞到沱江和整個古城的美麗景色。

【**青石板街**】這條寬不足 5 米的青石板街，自道門口往西，有十字街、東正街、西正街、回龍閣、營哨沖、陡山喇、接官亭、沈從文墓地等，全長 3000 多米。是鳳凰較繁華的商業街。

【**北門跳岩**】鳳凰古城的標誌性景點之一，位於古城北門外的沱江上。沱江跳岩始建於清康熙四十三年，當年這裡是東北向進出鳳凰古城的主要通道之一。因人們經過時必須踩著這一路岩石，一跳一跳地過河去，“跳岩”便因此而得名。從跳岩中間來眺望沱江，可以欣賞到古城美景。

【**體驗搭乘磁浮列車俯覽鳳凰古城+苗族傳統服飾旅拍(苗家拍攝 2H)**】帶您乘坐現代化的磁浮列車從上帝視角俯覽鳳凰古城，體驗芙蓉古鎮夜晚的獨特風情。身著民族服飾“變身”苗家阿妹，行走在古城中，會讓人有一種‘我就是鳳凰人’的感覺，搭配著古城的景色，讓人有穿越回古代的夢幻感。

【**夜遊鳳凰古城**】夜晚不僅僅是浪漫迷人，那種遊人如織的氣氛中、委身於琳瑯滿目的藝品店裡，神遊於藝海中，其樂無窮。同樣是逛街，夜晚的遊客就是多了那麼一份輕鬆與自在、愉悅與欣喜！沱江的夜晚，也相當浪漫迷人！漫步江岸的步道，只見兩岸吊腳樓餐館、咖啡座燈火輝煌，大紅燈籠高掛，輕柔的音樂飛灑而出，飄向江面上的月色中。

第03天

吉首🚌(車程約 1H)古文【墨戎苗寨景區】🚌(車程約 0.5H)芙蓉鎮【懸崖瀑布、芙蓉古鎮(含環保車+遊船)】

【墨戎苗寨景區】是一處民俗風情濃鬱的苗寨。墨戎苗寨有湘西“小千戶”之稱，對了歌、喝了酒、擊完鼓，才能走進這個曾經是“竿子營”的古苗寨：“竿子營”的營房、烽火臺流淌著曆史的滄桑；精彩絕倫的苗家手工銀飾鍛造技藝會讓人歎為觀止；在楊占鰲將軍的故居裡，去感受苗族人的家國情懷、民族大義；在茶農家裡，去品鑒古丈毛尖；奧運會展演過的“四方花鼓”會讓您感受到戰鼓的震撼；苗人的巫儺神技更會讓您瞠目結舌，目瞪口呆。



【懸崖瀑布】是一座擁有超過 2000 年歷史的古鎮，著名於其壯觀的懸崖瀑布。這座古鎮依山而建，三面被水環繞，從鎮中流過的酉水河在懸崖處形成了兩階高達 60 米的瀑布，與周圍的吊腳樓形成了獨特的景觀。瀑布的美景隨著季節變化而變化，尤其在豐水期時，水流更加雄偉，聲音如雷鳴般震撼。

【芙蓉古鎮】鎮中風光風情獨特，五里青石板長街，兩傍板門店鋪，土家吊角樓順坡而建，淳樸的土家族風情十分迷人。戰國時代楚王馬希範與土司王彭世愁爭戰盟約所立的「溪洲銅柱」依然如故，中國重點保護文物「溪洲銅柱」，上面銘刻 2300 多字，記載公元 940 年楚王王與土司罷兵言和盟約，是研究中國古代民族關係的珍貴實物資料。



早餐

酒店內用



午餐

苗家風味 R50



晚餐

古城夜景餐廳 R50



住宿

準★★★★ 芙蓉鎮花開麗景酒店/或同級

第04天

芙蓉鎮🚌張家界【七星山國家森林公園(含纜車+環保車)、天界小鎮、攬月湖、1520 天空之眼玻璃觀景台】🚌張家界【軍聲畫院、七十二奇樓(外觀)】

【七星山國家森林公園(含纜車+環保車)】位於三江平原東部地區，園內群山環抱，峰嶺綿延，動植物資源豐富，自然風光格外秀美，是避暑度假的理想勝地。七星峰山體巍峨，怪石嶙峋，是雙鴨山地區以雄、奇、險、幽著稱的一座名山。

【天界小鎮】位於張家界七星山的一個網紅景點，融合了潮玩、美食和娛樂，提供獨特的文旅休閒體驗。這個小鎮集木屋民宿、美食餐廳以及購物場所於一體，是一個多功能的休閒小鎮。遊客可以在這裡享受美食、購物、休閒等多樣化的娛樂體驗，並拍攝打卡照，感受該地的獨特氛圍。

【攬月湖】攬月湖的景色確實非常迷人，尤其是湖面像新月的形狀，給人一種詩意的感覺。周圍的自然環境和清澈的湖水，讓人不禁想停下來深呼吸，感受那份寧靜。而天界小鎮更是為這片自然美景增添了幾分現代的魅力，木屋民宿和美食餐廳的結合，讓遊客在享受美景的同時，也能品味當地特色，真的是一個理想的度假地點。

【1520 天空之眼玻璃觀景台】該觀景臺海拔 1520 米，意寓“一生一世，我只愛您”。整個觀景臺全部用鋼化玻璃鋪墊。觀景臺為圓形，面積 200 平方米，站在玻璃臺上，向東可望見天門山，向西可看熊壁岩，正前方則是美麗的鯢城張家界市區。往下看，則層巒疊嶂，萬丈深淵。天空之眼白天是觀看日出日落的最佳所在，夜晚，則是賞月觀星的不二之選。天空之眼一年四季都是絕景：春有百花，夏有皓月，

秋有紅葉，冬有淞雪。

【**軍聲畫院**】軍聲畫院是一個極具特色的藝術場所，結合了自然素材與藝術創作，展現了砂石畫這一獨特的畫種。李軍聲創辦的畫院不僅是對砂石畫的一種傳承，也開創了一個全新的藝術領域，將天然砂石、植物等自然元素賦予了新的生命。

砂石畫的藝術特點在於它融合了中國畫的神韻、油畫的厚重感以及水彩畫的清新風格，再加上它半浮雕的立體感，使得每幅作品都充滿了動態與生命力。特別是使用張家界地區的天然彩色砂石，使作品更具地方特色和自然美感，讓觀者不僅能夠欣賞藝術，還能感受到大自然的鬼斧神工。



【**七十二騎樓(外觀)**】七十二騎樓的外觀設計確實相當獨特，帶有一種現代與傳統交織的美感。這座建築不僅是視覺的震撼，還彷彿將土家文化中的吊腳樓精神和超現實主義融合在一起。樓體的飛檐翹角、層層疊疊的結構，加上夜間燈光的映照，彷彿將這座建築變成了一個懸浮在空中的夢幻世界，讓人感覺像是走進了某種不真實的空間。它的設計不僅是美學上的突破，也讓人思考如何在現代建築中融入地方傳統文化元素，而不僅僅是簡單的仿古。這樣的建築形式也讓它成為了張家界的地標之一，吸引了大量的遊客，無論是白天還是夜晚，都能帶來不同的視覺衝擊。



酒店內用



黑竹溝 R50



韓國烤肉 R50



準★★★★★ 張家界戴斯溫德姆酒店/或同級

第05天

張家界【張家界國家森林公園(百龍觀光電梯+天子纜車)、袁家界景區、迷魂台、哈利路亞山、天下第一橋、天子山景區、賀龍公園、西海峰林、天子觀景台、金鞭溪(精華段)、水繞四門】

【**張家界國家森林公園(百龍觀光電梯+天子纜車)**】位於張家界市武陵源區境內，整個景區面積非常大，分為黃石寨、金鞭溪、袁家界、楊家界、天子山和索溪峪幾大區域。張家界森林公園景區內的風景幾乎沒有經過任何的人工雕鑿，到處是石柱石峰、斷崖絕壁、古樹名木遍佈整個景區，處處是流泉飛瀑和清澈的溪水。當你置身其間，猶如到了一個神奇的自然山水長廊。

【**百龍電梯**】世界上最高的戶外電梯，坐落在中國湖南省張家界風景區，被譽為“世界上最高、運行速度最快、載重量最大的電梯”，也因此被載入吉尼斯世界紀錄，號稱：“世界第一梯”。每台都是由全透明玻璃構成，在乘坐電梯時，可以透過玻璃欣賞張家界一大絕景。

【**袁家界景區**】位於砂刀溝北麓，是武陵源又一風景集中之地。後花園有《天然盆景》之稱，園內石峰千姿百態，溪水繞峰而流，山上古木參天，雲霧瀰漫，猶如古時皇宮內的後花園一樣。

【**迷魂台**】於天下第一橋東 400 米處，台分兩級，第一級由東向西呈一面緩坡，約 100 平方米，第二級比第一級大約低 2 米，是一塊緊連著第一級懸空橫伸的石板，雲霧翻滾，群山時隱時現，變幻莫測，使人難辨天上人間。

【**哈利路亞山**】阿凡達-哈利路亞山，原名南天一柱或乾坤柱，位於湖南張家界，是袁家界景區中的景點，海拔 1074 公尺，垂直高度約 150 公尺[1]。2010 年 1 月 25 日，張家界管委會改名哈利路亞山。



【**天下第一橋**】大自然的鬼斧神工，將一塊厚約 5 公尺的天然石板，橫空"架"在兩座山峰之上，把東西兩峰連接。高度、跨度和驚險均為天下罕見，故稱"天下第一橋"。

【**天子山自然保護區**】在天子山遊覽，有機會可以觀賞到雲霧、月夜、霞日、冬雪四大奇觀。在雨過初晴之後的朦朧大霧中，你彷彿置身於仙境中；月明之夜時，這裡的峰林被朦朧月色披上了一層「魔紗」，多出一種神秘感；晴天的早晨，一輪紅日從奇山異峰中升起，十分迷人；入冬，天子山銀裝素裹，青松和峰頂被大雪覆蓋。

【**賀龍公園**】紀念賀龍元帥轉戰天子山而建，園內有賀龍元帥的銅像、兵器館、賀龍元帥陳列館等，供後人瞻仰這位偉大的元帥，了解賀龍元帥的生平事蹟。賀龍公園內有一處石台，因胡耀邦題寫“雲青岩”而得名，四周松柏橫生，藤蔓倒掛。岩嘴下有多個自然觀景台，在這裡可以遠眺仙女散花和御筆峰的美景。

【**西海峰林**】整個張家界國家森林公園峰林最為集中的地方，也是最漂亮的地方之一，在群山環抱、深不可測的「桶」形盤谷中有數以千計的奇峰怪石拔地而起森列谷中，就像一支神勇的軍隊，雲霧升起的時候更顯得氣勢恢宏，尤為壯觀，而張家界的標誌御筆峰也正是這西海峰林中出類拔萃者。

【**天子觀景台**】位於張家界森林公園內，天子山景區公園旁，銅像附近。站在這裏，天子山景區三千奇峯盡收眼底，五指山、石峯林、石船出海、御筆峯等都能看到，雄奇壯觀、似人似獸、若劍若戟、神態各異，令人稱奇。

【**金鞭溪**】金鞭溪曲折宛轉，隨山而流，兩岸峭壁刀削，岸畔奇花薈萃，心曠神怡之心油然而生。

【**水繞四門**】地處武陵源中心，是張家界國家森林公園的東大門、索溪峪自然保護區的西大門。金鞭溪、索溪、鴛鴦溪、龍尾溪四條溪流在這塊不足 200 平方米的山谷盆地裏盤繞匯流。四周峰岩奇秀，溪流潺潺，竹茂樹森，花香鳥語，奇峰石壁間一個芳草萋萋的綠洲，幾條山溪切割出東南西北四道山門。人稱水繞四門。置身其中，但見“水在山間流，人似水中游”！



早餐
BREAKFAST

酒店內用



午餐
LUNCH

山頂風味 R50



晚餐
DINNER

中式合菜 R50



住宿
HOTEL

準★★★★★ 張家界戴斯溫德姆酒店/或同級

第06天

張家界【**土家風情園**】 (車程約 2H) 常德【**大小河街、德國風情小鎮**】

【**土家風情園**】座落於湖南張家界市城區，是一顆與張家界自然山水交相輝映的璀璨文化明珠。以當地湘西的土司城堡為基礎建造而成，在這裡可以領略到土家族山寨風貌和精彩的土家族民俗風情。遊玩時還有機會觀看到土家族古老的茅古斯舞，傳統的茅古斯舞一般在逢年過節跳擺手舞之前進行，整場舞蹈開場前，要祭祀土王、唱祭神歌，祈禱賜福降瑞。

【**大小河街**】大小河街，承載著常德的歷史脈絡與現代風情，沿沅江水畔蜿蜒展開，如同一幅流動的古



韻畫卷。走在街上，仿佛踏入時光隧道，古樸的建築、雅致的街巷與水光倒影交相輝映，每一步都是對往昔的低語。從西向東，麻陽街瀰漫著濃郁的苗鄉風情，繽紛的刺繡、古老的民居與地道小吃，帶你穿梭在山間民俗的故事裡；小河街承載市井煙火氣，茶館、書坊、手作小店錯落其間，讓人感受生活的溫度與慢活韻律；大河街則展示繁華盛景，高低錯落的商鋪、精緻的咖啡館與創意市集，匯聚現代生活的活力與熱情。三街三景，猶如三段樂章，交織成一首獨屬常德的水岸交響曲。無論是漫步、品味美食、體驗民俗，或是在江邊靜坐發呆，大小河街都能帶給你一場穿越古今、融合文化與生活的美好旅程。

【**德國風情小鎮**】德國漢諾威的設計，呈現出典型的 1930 年代德國北部建築風貌。小鎮位於常德市的丹陽路口，街區總面積約 2.15 萬平方米，建築面積約 4.68 萬平方公尺。小鎮的建築風格忠實還原了德國傳統的建築特色，擁有 16 棟單體傳統德式建築，以及婚禮教堂和歐式愛情島等浪漫景點。



早餐

酒店內用



午餐

景上禾 R50



晚餐



播茶宴 R50



住宿

準★★★★★ 常德希爾頓花園酒店/或同級

第07天

常德  (車程約 2H) 岳陽【岳陽樓(外觀)、汴河街】  武漢【江漢路步行街】

【**岳陽樓(外觀)**】岳陽樓作為江南三大名樓之一，擁有深厚的歷史背景與文化價值。其獨特的建築風格與歷史底蘊，確實使它成為了中國古代建築中的瑰寶。提到「盔頂」，這種設計不僅展示了古代武士盔甲的精神，也使得岳陽樓的外觀顯得特別堅固且富有威嚴。此外，岳陽樓的結構完全沒有使用鐵釘，這一點在古代建築中非常罕見，展現了古代工匠的智慧與技術。每當遊人登樓，感受那份歷史的厚重與文化的魅力，便能理解為何它能夠成為文人墨客常常吟詠的地方。



【**汴河街**】位於岳陽市嶽陽樓區，靠近洞庭北路，是以岳陽樓文化、洞庭文化、巴陵文化為基礎打造的一條特色仿古商業街。這裡的建築設計古樸典雅，沿青石板路而行，兩側是客棧酒家茶社、戲台樓閣，皆為青瓦白牆。沿街還有許多美食小吃、工藝品小店，已成為嶽陽的一條美食街。

【**江漢路步行街**】百年風華，繁華如昔。自 20 世紀 30 年代起，江漢路便承載著「車馬如梭人似織，夜

深歌吹未曾休」的熱鬧景象，也曾被譽為「小香港」。沿街矗立著 30 年代的西洋建築，訴說著昔日商業鼎盛的故事。時光流轉，街道依舊熱鬧非凡，如今的江漢路步行街，融合歷史與現代，成為漢口最璀璨、最具活力的繁華地標。

**早餐**

酒店內用

**午餐**

荊州風味 R60

**晚餐**

武漢風味 R80

**住宿**

準★★★★★ 武漢縱橫酒店/或同級

第08天**武漢→高雄**

轉眼間，我們的旅程也來到了尾聲，正所謂「天下無不散的筵席」，美好的時光總是過得特別快！每一刻的歡笑、每一張相片，都成了最珍貴的回憶。時候打包這段美好的回憶，準備踏上歸途。別忘了和我們分享你的歡樂點滴，讓這份美好延續下去！之後我們將前往機場，搭乘兩岸航班，返回溫暖的家。感謝有你同行，期待下次旅程，再與你相見！

**早餐**

打包餐盒

**午餐**

XXX

**晚餐**

XXX

**住宿**

溫暖的家

※為了本次各位貴賓行程愉快順利，旅遊行程住宿及旅遊點儘量忠於原行程，有時會因飯店確認行程前後更動或互換觀光點，若遇特殊情況或其他不可抗拒之因素以及船、交通阻塞、觀光點休假，本公司保有變更班機、行程及同等飯店之權利與義務，不便之處，尚祈見諒！最後，敬祝各位貴賓本次旅途愉快！

**旅遊備註**

TRAVEL REMARKS

行程規定

- ✧ 本行程最低出團人數為 16 人以上(含)，最多為 40 人以下(含)，台灣地區將派遣合格領隊隨行服務。
- ✧ 本行程設定為團體旅遊行程，故為顧及旅客於出遊期間之人身安全及相關問題，於旅遊行程期間，恕無法接受脫隊之要求；若因此而無法滿足您的旅遊需求，建議您另行選購團體自由行或航空公司套裝自由行，不便之處，尚祈鑒諒。
- ✧ 正確行程內容、順序、班機時間、降落城市以及住宿飯店，請以行前紙本或電子版說明資料為準。
- ✧ 行程及餐食將會視情況（如季節、預約狀況、觀光地區休假及住宿飯店地點）調整。
- ✧ 為顧及旅客人身安全與相關問題，在旅遊行程期間恕無法接受脫隊要求。
- ✧ 如有特殊餐食者，請於出發前至少 5 天(不含假日)告知承辦人員，以便提早為您安排。
- ✧ 國外旅遊因搭乘飛機之飛行航程、行程內容之安排及當地醫療狀況等因素，不同於國內旅遊，敬請旅客斟酌自己及同行親友之身心、健康狀況後，再行報名及付訂。
- ✧ 旅遊期間，敬請旅客隨時注意自身安全並妥善保管財物，以免發生意外或個人財物損失等事宜。
- ✧ 貼心提醒：旅客若於旅遊中因法定傳染病原因，所增加之住宿、餐食、交通費用由旅客自行負擔，建議旅客若有疑慮可自行洽詢保險公司購買旅遊平安保險。
- ✧ 為考量旅客自身之旅遊安全並顧及同團其他團員之旅遊權益，**凡年滿 70 歲以上或行動不便之貴賓，需要有人同行**，方始接受報名，不便之處，尚祈鑒諒。

費用說明

1. 本行程售價不含全程領隊、導遊、司機小費。(每人每天台幣 300 元)
2. 不含旅遊平安保險及旅遊不便險等其他私人保險項目(防疫保險費用...等)
3. 單人報名時，若無法覓得合住的同性旅客，需補單人房差，敬請見諒。
4. 團體價格已經分攤 60 歲以上老人與 12 歲以下小孩的優惠票價差，如遇上述情形恕不再退還優惠票價差額。
5. 本行程若客人不参加者，視為自動棄權，恕無法退費。
6. 本優惠行程僅適用本國人(中華民國國民)，並持有效台灣護照及臺胞証(卡)參團有效；非本國籍人士參團每人須補收非優惠售價價差，每位 USD100。
7. 團體旅遊為維護旅客行程權益，團去團回不可延回或脫隊，延回或脫隊視同商務客，非一般觀光團。
8. 本優惠行程不適用當地台商或大陸人士。
9. 領隊如無領隊證，門票請自理。

旅遊錦囊

- ✧ 電壓：中國大陸電壓為 220 伏特，插座為 2 孔圓形、2 孔扁型，(建議可自帶轉換插頭)。在很多中、高檔酒店洗手間裝有供刮鬍刀、吹風機用的 110 伏特的電源插座。
- ✧ 時差：中國大陸跟台灣無時差，格林威治標準時間+8 小時。(唯有新疆維吾爾族自治區作息時間晚中原時間 2 小時(因時區的關係)，但全中國統一為一個中原標準時間。)
- ✧ 天氣：中國氣候具有大陸性季風型氣候和氣候複雜多樣兩大特徵。冬季盛行偏北風，夏季盛行偏南風，四季分明，雨熱同季。每年 9 月到次年 4 月間，乾寒的冬季風從西伯利亞和蒙古高原吹來，由北向南勢力逐漸減弱，形成寒冷乾燥、南北溫差很大的狀況。夏季風影響時間較短，每年的 4 至 9 月，暖濕氣流從海洋上吹來，形成普遍高溫多雨、南北溫差很小的狀況。
- ✧ 建議貴賓們上參考網站查詢即時更新資料：中央氣象局

注意事項

- ✧ 大陸地區酒店常常會因官方批准星等的評比時間較長或因酒店本身尚未申請星等，但其酒店的建造、服務等格局都依星級酒店標準建造，遇此狀況酒店將用【准】字來代表，如造成困擾敬請見諒。
- ✧ 飯店房間均提供兩單人床房型，若您指定大床房型，需視飯店提供為主，並無法保證一定有大床房型或三人一室加床(須另外加價)，因區域酒店構築限制，造成不便敬請見諒。
- ✧ 中國地區素食烹飪手藝水準與台灣落差甚大，各團體餐廳皆以簡便的炒青菜 2~3 道為主，敬告素食客人如前往中國旅遊，請先自行準備素食罐頭或泡麵等，以備不時之需。(特殊餐請於出發前二個工作天告知承辦人員)
- ✧ 大陸地區行程景點內若有旁人要求燒香、拜拜、或捐款等事，請勿隨便答應，應堅定立場婉轉拒絕，以免後續產生詐騙金錢糾紛。
- ✧ 貴重物品以及個人重要物品請自行保管並隨身攜帶，請勿放置行李箱內、飯店房間內或著車上。
- ✧ 需求全程素食餐之貴賓，除機上由航空公司安排外，行程中餐食將以每一~二人為二菜一湯，三人為三菜一湯，四人則為四菜一湯，以此類推，至一桌八菜一湯為上限。如遇自助式之餐食，將以餐廳所提供之菜色內容為準，不另外安排素食，造成不便，敬請見諒！
- ✧ **為加強防範非洲豬瘟疫情傳入**，請旅客應避免攜帶動植物或其產品入境，如已攜帶請投入棄置箱或申報檢疫，若曾赴畜牧場所，請至機場檢疫櫃檯消毒。
- ✧ 鞋子：女士盡量，最好穿平底休閒鞋，儘可能不要穿新鞋。