

※為配合政府政策，散客組團前往大陸旅遊未開放前，如有整團包含參訪、交流、朝聖之需求，可參考所列行程及售價代為安排（機+酒）。

☑ 團體自由行 ☑ 無購物 ☑ 無自費

JUNEYAO AIR  
吉祥航空

# 如意逐玉 仙居攬勝 浙南8日遊

逐玉同款仙境·台州神仙居

影視取景聖地巡禮，奇峰雲海交織，如入仙境

**新昌（大佛寺）**

中國古裝劇的「御用取景地」

**金華雙龍洞**

一葉扁舟入地心，逐玉江湖在此間

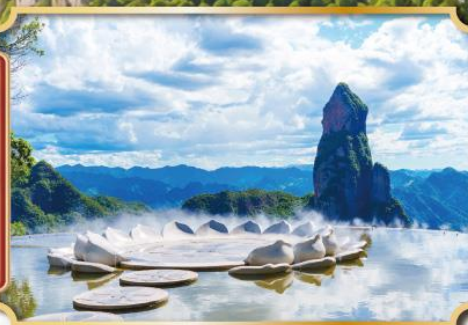
**青山湖水上森林公園**

水上杉林秘境，景色如畫

**濮院—時尚古鎮**

古鎮風貌結合時尚設計，展現新舊交融魅力

神仙居



大佛寺



濮院古鎮



# 神仙台景區

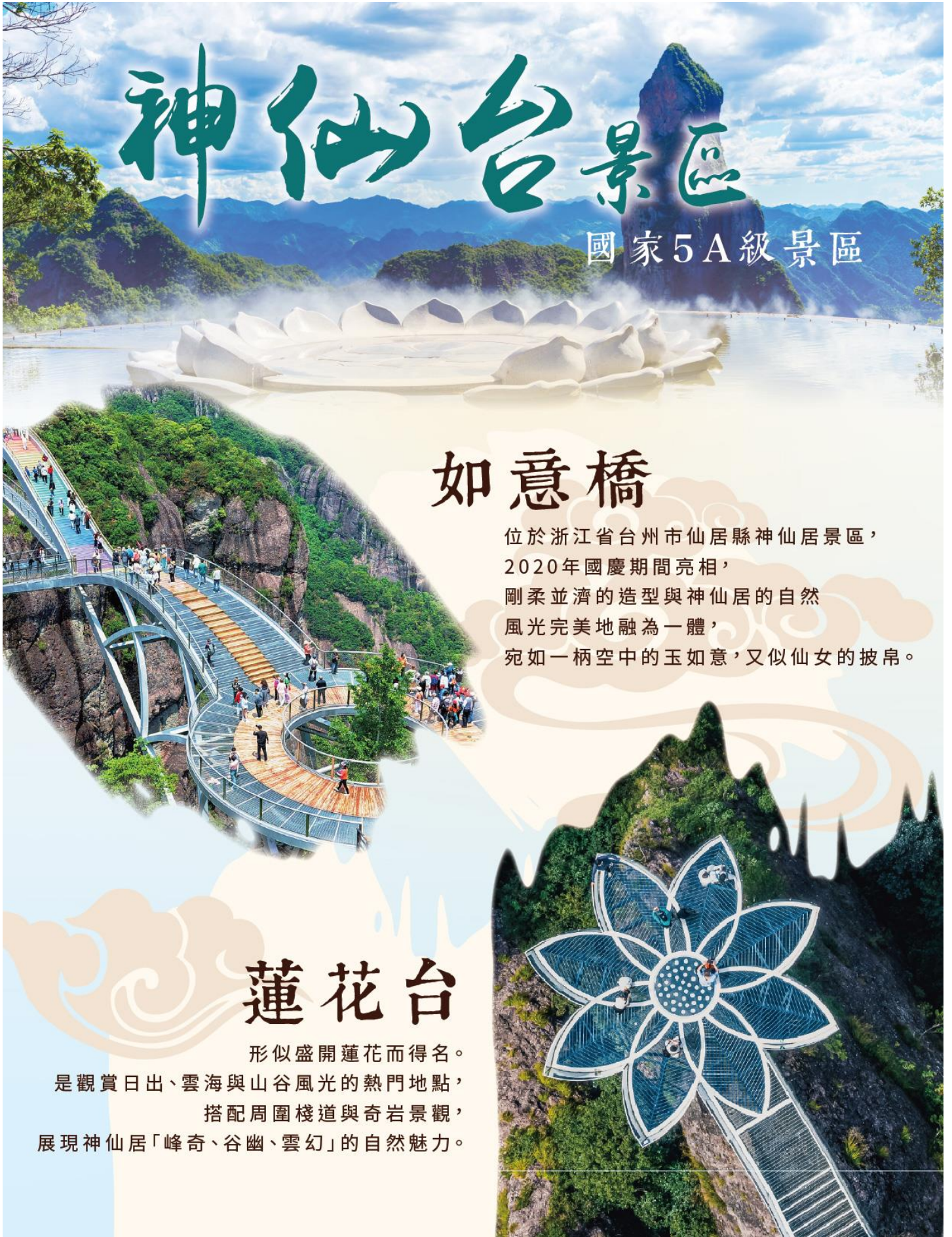
國家5A級景區

## 如意橋

位於浙江省台州市仙居縣神仙居景區，  
2020年國慶期間亮相，  
剛柔並濟的造型與神仙居的自然  
風光完美地融為一體，  
宛如一柄空中的玉如意，又似仙女的披帛。

## 蓮花台

形似盛開蓮花而得名。  
是觀賞日出、雲海與山谷風光的熱門地點，  
搭配周圍棧道與奇岩景觀，  
展現神仙居「峰奇、谷幽、雲幻」的自然魅力。





水上森林秘境·綠意漂浮的夢幻仙境

# 青山湖森林公園

青山湖國家森林公園位於杭州臨安區，以罕見的水上森林景觀聞名。大片池杉林生長於湖水之中，形成「樹在水中生、船在林間行」的獨特畫面。遊客可搭乘小船或漫步棧道，近距離感受四季變幻的自然之美：春夏翠綠清新，秋季轉為金黃如畫。園區生態豐富、空氣清新，是遠離塵囂、沉浸自然療癒氛圍的絕佳去處。



萬國建築博覽群·璀璨浦江不夜風華

# 上海外灘

外灘位於上海黃浦江畔，東望現代摩天樓林立的陸家嘴，西側則是風格各異的歷史建築群，素有「萬國建築博覽」之稱。這裡匯集了哥德式、巴洛克式、新古典主義等建築風格，見證上海百年來的繁華與變遷。白天可漫步江畔，遠眺城市天際線；夜晚華燈初上，兩岸燈火交相輝映，展現出東西交融、古今並存的獨特魅力，是上海最具代表性的城市名片之一。

中國古裝劇的「御用取景地」

# 大佛寺

## 新昌

位於浙江省新昌縣的大佛寺（俗稱新昌大佛寺）擁有1600多年的歷史，被譽為「越國古剎」它震撼人心的地方在於將「石窟藝術」與「江南山水」完美融合，完美呈現《逐玉》劇中那種磅礴、禪意且帶有宿命感的古風意境。



# 濮院

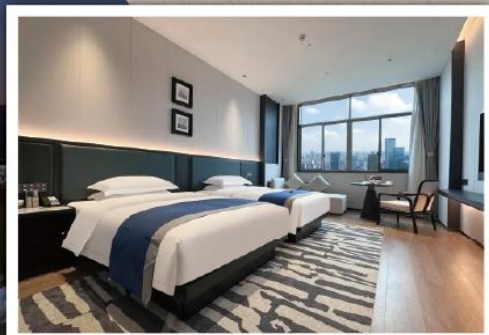


濮院古鎮昔日為江南著名的絲綢重鎮，街巷間保留傳統水鄉風貌與商賈宅第。古橋、河道與粉牆黛瓦相互映襯，漫步其中可參觀古宅會館、寺院與戲曲空間，體驗江南人文風情與古鎮悠閒節奏。



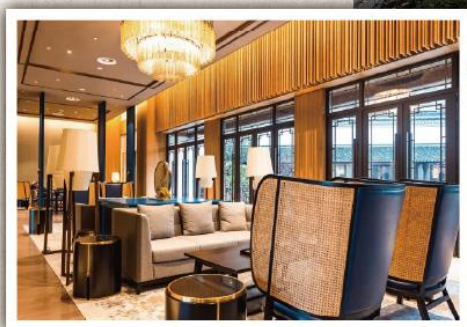
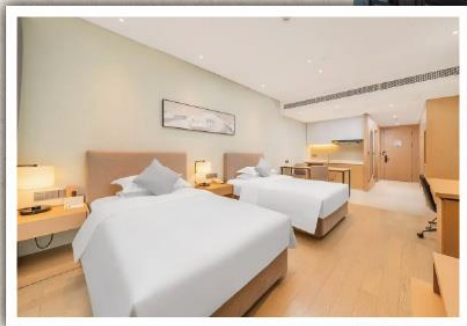
# 精選飯店

FEATURED HOTELS



## 仙居戴斯溫德姆飯店

仙居戴斯溫德姆飯店是安踞飯店管理公司旗下打造的精品概念飯店，依循南洋輕奢風格，結合溫德姆飯店核心價值理念，致力於為賓客提供溫馨、舒適、個性化的入住體驗。



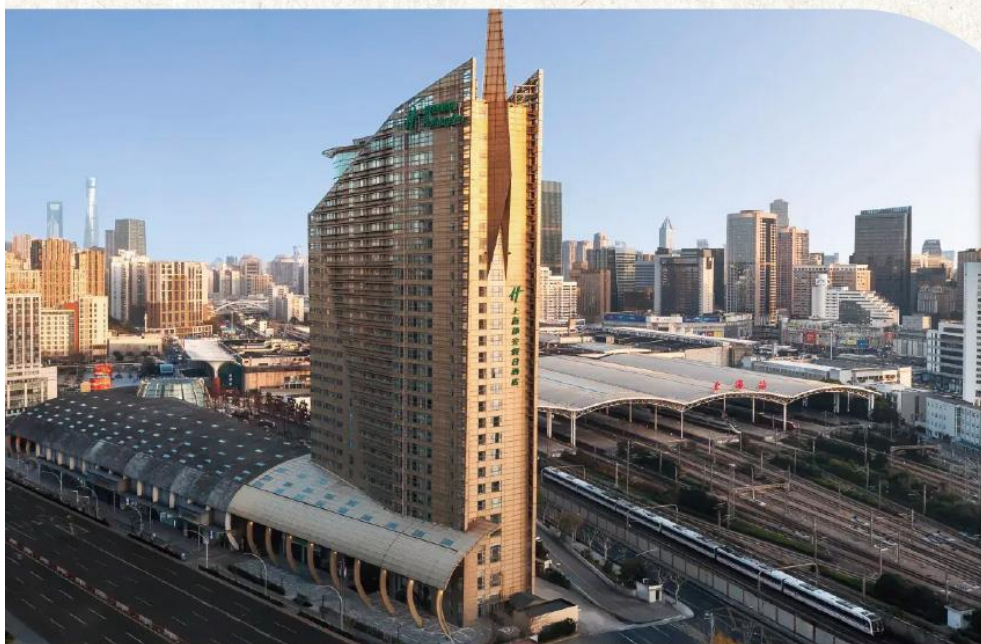
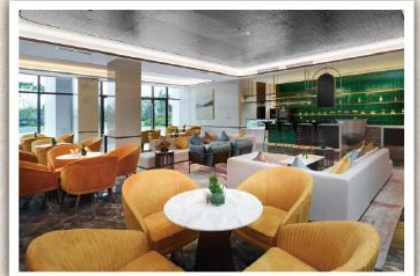
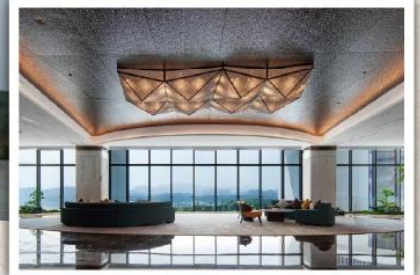
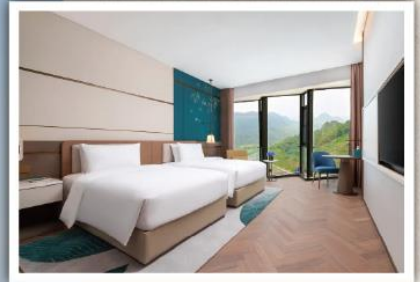
## 濮錦大酒店

房間以地方傳統建築風格為主調，融入現代裝修風格，格調高雅，房間臨景古鎮街景、飯店水景內院及空中花園等景觀，賞心悅目。安靜優雅的空中花園，是閒享午後時光的好去處。



## 杭州青山湖美爵飯店

位於杭州西部臨安區，距離青山湖景區僅3分鐘車程，飯店擁有寬敞典雅的各式客房330間，觀景落地窗視野開闊盡瞰山湖風光。交通便利，步行100公尺可至地鐵十六號線青山湖站，無論是商務出訪或旅遊度假，杭州青山湖美爵飯店都將是您的理想之選。



## 靜安假日飯店

上海靜安假日飯店位於市中心上海火車站北廣場、緊鄰上海金融街中心。步行百米即達地鐵1/3/4號線，毗鄰內環高架、南北高架及北橫通道，便利的交通網絡方便直達各大核心商圈。



### 購物站

全程**無購物**，您有更多時間可以悠閒觀光！

註：導遊於車上講解當地風俗民情時，會提供部份當地特色商品讓旅客瞭解也供旅客選擇。

### 自費項目

全程**無自費**項目，旅遊品質有保障！

### 貼心安排

每人每天一瓶礦泉水。



## 航班資訊

FLIGHT INFORMATION

日期	航空公司	航班編號	起飛機場	抵達機場	出發時間	抵達時間
去程	吉祥航空	HO1312	高雄	上海	12:45	14:55
回程	吉祥航空	HO1311	上海	高雄	09:25	11:45

①如遇航空公司航班變動，本公司保有最後變動之權利。



## 旅遊行程

TRAVEL ITINERARY

### 第01天 | 高雄→上海🚌寧波

今日集合於高雄國際機場，辦妥登機手續後，搭乘客機飛往【上海】，搭車前往寧波。

寧波位於中國東南沿海、杭州灣南岸，是一座兼具千年歷史與現代港灣風貌的城市，自古便有「海上絲綢之路」重要港口之稱。城市內保存許多江南水鄉韻味與歷史古蹟，如老外灘、天一閣、南塘老街等，展現濃厚的人文氣息；同時也是中國重要的港口與製造業基地，擁有繁榮的商業與現代都市景觀。寧波美食以海鮮聞名，融合浙東風味，無論是鮮甜小海鮮、湯圓或醬香料理都深受旅客喜愛，是一座兼具文化底蘊、海港風情與城市活力的魅力城市。



早餐

XXX



午餐

機上用餐



晚餐

寧波風味 R60



住宿

★★★★

開元名庭酒店/或雷迪森維嘉酒店/或希爾頓花園/或同級

### 第02天 | 寧波🚌(約3H)台州神居【神仙居景區：網紅如意橋、登山天梯、蓮花台】

「如果《逐玉》裡的江湖有盡頭，那一定是台州神仙居的雲海。這裡沒有紅塵紛擾，只有如意橋上的清風與腳下的萬丈深淵。」



**【神仙居景區】**古代名山，又名韋羌山。現為國家 5A 級景區。山上留有清朝乾隆年間縣令何樹萼題“煙霞第一城”，意雲蒸霞蔚之仙居，景色秀美，天下第一。神仙居地質構造獨特，是世界上最大的火山流紋岩地貌集群，一山一水、一崖一洞、一石一峰，都能自成一格，形成“觀音、如來、天姥峰、雲海、飛瀑、蝌蚪文”六大奇觀。神仙居景區分南海、北海兩塊，“西罨慈帆”、“畫屏煙雲”、“佛海梵音”、“千崖滴翠”、“犁沖夕照”、“風搖春浪”、“天書蝌蚪”、“淡竹聽泉”被稱為神仙居新八大景。景區南北兩側，為江南峽谷風光，林泉相依，以岩奇、瀑雄、谷幽、洞密、水清、霧美取勝，千峰林立，氣象恢弘。

**【如意橋】**位於浙江省台州市仙居縣神仙居景區，2020 年國慶期間亮相，剛柔並濟的造型與神仙居的自然風光完美地融為一體，宛如一柄空中的玉如意，又似仙女的披帛。

**【登山天梯】**索道站緊接扶梯，由二節四台扶梯組成，沿山坡夾縫而上，垂直提升 52 米。神仙居被譽為“不用爬的山”，就是由此而來。不用體驗攀爬的勞累，也能欣賞沿途的美景。遇到雲霧天氣，便是仙人乘雲去，隱入雲端，一路高升至天庭。

**【蓮花台】**形似盛開蓮花而得名。站在蓮花台上，可俯瞰群山環繞、峭壁林立的壯麗景色，天氣晴朗時視野遼闊，雲霧繚繞時更添仙境氛圍。這裡也是觀賞日出、雲海與山谷風光的熱門地點，搭配周圍棧道與奇岩景觀，展現神仙居「峰奇、谷幽、雲幻」的自然魅力。



**早餐**  
BREAKFAST

酒店內用



**午餐**  
LUNCH

浙江風味 R60



**晚餐**  
DINNER


八仙過海仙居八大碗  
R100



**住宿**  
HOTEL

★★★★★ 仙居戴斯溫德姆飯店(吾悅廣場店)/或維也納國際飯店(台州仙居店)/或同級

**第03天**

台州  (約 2H) 金華 **【雙龍洞(含景交含船)、金華婺州古城：保寧門、觀萬佛塔、熙春巷餅街、太平天國侍王府】**

**【雙龍洞】**浙江省金華市婺城區羅店鎮金華雙龍風景旅遊區。海拔約 520 米，由內洞、外洞及耳洞組成，洞口軒朗，兩側分懸的鐘乳石一青一黃，酷似兩龍頭，兩龍頭在外洞，而龍身卻藏在內洞。

**【金華婺州古城】**作為金華國家歷史文化名城的核心區，婺州古城歷史上是府署、監察、試院、文廟的聚集地，是古代婺州的政治、文化、軍事中心。

【保寧門】具有超過 1000 年的歷史。保寧門原建於古代金華城，是南城門，寓意安寧，是兵家必爭之地。



【觀萬佛塔】是一座明清式具有江南風格的仿古塔。七級八面，上有天宮，下有地宮。塔內設兩套樓梯上下分流，外有欄桿相倚。每層迴廊四通，八面有景，憑欄遠眺，江天景色，盡收眼底。夜間天空放射出八束光柱，為過往船人指引迷津。

【熙春巷餅街】幾乎每座城市都有條特色小吃街，比如廈門的曾厝垵，杭州的河坊街，南寧的夫子廟，而在金華則是熙春巷。熙春巷，乍看上去，容易讓人想起成都的春熙路步行街。春熙路高樓大廈林立，時尚的男男女女們如同人海一般，實在是繁華。金華的熙春巷規模雖沒那麼大，但好在有自己的特色。

【太平天國侍王府】建築分為宮殿、住宅、林園、練兵場四部分，發現有各種磚、石雕刻作品 41 件，畫棟雕樑 500 餘方、壁畫 119 幅，彩畫 407 方，是現存太平天國王府建築中保存原貌完整、藝術品最多的一處。它對研究太平天國的歷史提供了重要的資料，太平天國侍王府裝飾在建築上的木雕、石雕、磚雕及壁畫、彩畫豐富多彩，題材廣泛，數量可觀，藝術價值高。



早餐

酒店內用



午餐

農家菜風味 R60



晚餐


砂鍋風味 R80



住宿

準五★★★★★ 金華鉑爾曼酒店/或同級

第04天

金華(約 2.5H)  紹興【中國古裝劇的「御用取景地」—新昌大佛寺、魯迅故居、黃酒小鎮、柯岩、魯鎮、鑒湖】

【新昌大佛寺】位於浙江省新昌縣的大佛寺（俗稱新昌大佛寺），擁有 1600 多年的歷史，被譽為「越國古剎」。它最震撼人心的地方在於將「石窟藝術」與「江南山水」完美融合，完美呈現《逐玉》劇中那種磅礴、禪意且帶有宿命感的古風意境。

【魯迅故居】紹興市東昌坊口，在魯迅紀念館西側，屬清代建築，在周家新臺門的西軸線上。故居包含臺門門、平屋、長廊、臥室、廚房等建築單元，百草園占地約 2000 平方米，園內保留矮牆、水井等歷史遺跡。三味書屋為清代私塾，保留塾師座位及魯迅刻有“早”字的課桌。周家老臺門占地面積約 2400 平方米，是紹興市區現存最完整的清代建築群。

【**黃酒小鎮**】位於浙江省紹興市，由東浦鎮與湖塘街道組成的"一鎮兩區"構成，2020年10月被浙江省人民政府正式命名為第四批省級特色小鎮。該小鎮依託2000多年黃酒釀造歷史，以鑿湖水系為核心資源，形成"產業+文化+旅遊+社區"四位元一體發展模式。



【**柯岩**】位於浙江省紹興市西8千米處柯橋區柯岩大道558號，由柯岩、鑿湖、魯鎮和香林四大景區構成了"紹興柯岩風景區"，總面積6.87平方千米，是紹興規模最大、功能最全，並融山水、園林、宗教、古鎮等專案於一體的風景旅遊區。

【**魯鎮**】沿鑿湖複刻孔乙己飲酒的鹹亨酒店、魯四老爺宅院等場景，設置雙面戲臺、土穀祠等建築，並立魯迅雕像及"民族魂"碑亭，建築群採用白牆黛瓦、石板路、烏篷船等元素呈現紹興傳統格局，展示茴香豆、黃酒等地方特產。景區實行晝夜雙運營模式，形成集觀光、民俗體驗於一體的複合型文化景區。

【**鑿湖**】位於浙江省紹興市柯橋區，為浙江名湖之一，俗話說"鑿湖八百里"，鑿湖是一處適合觀光遊覽、休閒度假的江南水鄉型風景名勝區，由東跨湖橋、快閣、三山、清水閘、柯岩、湖塘6個景區和湖南山旅遊活動區組成。鑿湖不僅有獨特的自然風光，還有許多名勝古跡為之增色。



**早餐**

酒店內用



**午餐**

紹興風味 R60



**晚餐**

黃酒風味 R80



**住宿**

準五★★★★★ 紹興永利大酒店/或開元曼居/或同級

**第05天**

紹興(約2.5H)杭州【湘湖下孫文化村、跨湖橋遺址博物館、湘湖慢生活街】

【**湘湖下孫文化村**】位於浙江省杭州市蕭山區，是一個充滿歷史文化的村落。下孫文化村曾是湘湖北岸孫氏古村落，見證了湘湖地區的滄桑演變。村落週邊發現了距今已有八千年歷史的下孫遺址，在湘湖保護與開發過程中保留了傳統的民宅，並建造了一些仿古建築，形成了一個地域風情濃鬱的歷史文化村落。

【**跨湖橋遺址博物館**】位於浙江省杭州市蕭山區湘湖路978號(近湘湖)，總佔地83畝，建築面積6800多平方米，隸屬於浙江省杭州市蕭山區文化廣電新聞出版局，是社會科學類考古遺址專題博物館。

【湘湖慢生活街】位於湘湖國家旅遊度假區內，緊靠石岩山，是湘湖度假區文化、旅遊、購物等方面的配套服務項目。整個街區東西走向，全長 1300 米，由 32 幢傳統江南風格建築組成，集城市觀光、商務活動、休閒娛樂、美食餐飲等多種功能於一體。



早餐

酒店內用



午餐

紹興風味 R60



晚餐

黃酒風味 R80



住宿

準五★★★★★ 杭州青山湖雅高美爵酒店/或同級

## 第06天

杭州【青山湖水上森林公園(含遊船)】🚌(約 2.5H) 桐鄉【濮院時尚古鎮】

【青山湖水上森林公園】生態奇觀、中國罕見水上森林，百畝池杉，落羽杉形成「樹在水中長，船在林間行」獨特景觀，浮萍覆蓋湖面如抹茶畫卷。四季看點：夏季(6-8月)：浮萍翠綠，皮划艇穿梭最佳期。秋季(10-11月)：水杉變紅，攝影黃金時段。

【濮院時尚古鎮】宋朝是中國歷史上最具有人文精神與藝術修養的時代。濮院生於宋代，其含蓄、寧靜、幽深的極簡美學，也一直保留到了現在，保留到濮院時尚古鎮雅致清幽。日出萬匹綢，嘉禾一巨鎮。這說的就是桐鄉的濮院鎮。有著 890 多年發展歷史的濮院，被列為明清時期江南五大名鎮之一。濮鎮一景，旖旎風光，從福善寺、漱芳禪園、岳家大宅的巍然壯觀中可窺一斑。濮鎮一境，古跡遺韻，北更樓、提線木偶秀。



【福善寺】整體建築群四面環水，呈現出唐宋建築風格的雄偉與莊嚴，夜晚燈光下的福善寺更顯莊重神秘，而寺內的兩株百年銀杏樹，更是為這座古老的寺廟增添了幾分生機。

【漱芳禪園】漱芳禪園是一個以禪意為主題的大型園林充滿古典韻味和現代氣息，以南宋建築和小橋流水的園林景觀營造出禪意氛圍。

【岳家大院】這座大院是明萬歷年間嶽飛後裔的居住地，建築風格和佈局都充滿了典型的江南水鄉特色。夜晚的岳家大院雖然不如其他建築那樣燈火輝煌，但其古樸的氣息和歷史的厚重感，讓人仿佛穿越時光，感受到了古鎮的歷史與文化底蘊。



早餐

酒店內用



午餐

杭州風味 R60




晚餐

酒店內風味 R80

**住宿**

準五★★★★★ 濮錦大酒店/或同級

**第07天****桐鄉【濮院時尚古鎮~自由活動】**  **上海【漫遊東方明珠城市廣場、網紅打卡新地標-前灘太古里、外灘、城隍商圈品嘗各國小吃】**

**【東方明珠城市廣場】**近距離著名的景點以及地標看到東方明珠塔、金茂大廈、環球金融中心和上海中心大廈縱橫在宏偉的摩登大廈建築群，名勝打卡到此一遊。

**【前灘太古里】**是上海浦東的一座商場，因為奇特的建築設計，在 2021 年開始營業後就成為網紅的打卡地點。太古里的樓頂有著一圈紅色跑道，可以邊購物邊健身。跑道的中心是來自於日本的蔦屋書店。頂樓還可以遠眺徐匯濱江與東方體育中心，景色非常不錯！

**【外灘】**又名中山東一路，是為了紀念中國民主革命的先驅孫中山先生而命名的。北起外白渡橋，南抵金陵東路，全長約 1.5 公里，東面靠著黃浦江，西側是 52 幢風格各異的大廈，外灘的精華就在於這些被稱為“萬國建築博覽”的外灘建築群。



**【城隍商圈品嘗各國小吃】**上海城隍廟，位於上海市黃浦區方圓廟街，其歷史可以追溯到明朝嘉靖年間（1522-1566 年），這座城隍廟在清朝康熙年間（1662-1722 年）經過大規模重建，廟宇宏偉壯麗，成為上海的重要宗教中心。穿過城隍廟入口和經過一些店舖，就會來到豫園中的九曲橋，又稱白鶴橋。作為豫園裡的一個著名景點。橋上有多個彎曲，形成九個轉角，因此得名。

**早餐**

酒店內用

**午餐**

美食街自理

**晚餐**

豫園萬麗火鍋自助風味 R60

**住宿**

準五★★★★★ 靜安假日飯店/或嘉定喜來登飯店/或同級

**第08天****上海→高雄**

轉眼間，我們的旅程也來到了尾聲，正所謂「天下無不散的筵席」，美好的時光總是過得特別快！每一刻的歡笑、每一張相片，都成了最珍貴的回憶。時候打包這段美好的回憶，準備踏上歸途。別忘了和我們分享你的歡樂點滴，讓這份美好延續下去！之後我們將前往機場，搭乘兩岸航班，返回溫暖的家。感謝有你同行，期待下次旅程，再與你相見！

**早餐**

酒店內用

**午餐**

XXX

**晚餐**

XXX

**住宿**

溫暖的家

※為了本次各位貴賓行程愉快順利，旅遊行程住宿及旅遊點儘量忠於原行程，有時會因飯店確認行程前後更動或互換觀光點，若遇特殊情況或其他不可抗拒之因素以及船、交通阻塞、觀光點休假，本公司保有變更班機、行程及同等飯店之權利與義務，不便之處，尚祈見諒！最後，敬祝各位貴賓本次旅途愉快！

## 行程規定

- ✧ 本行程最低出團人數為 16 人以上(含)·最多為 40 人以下(含)·台灣地區將派遣合格領隊隨行服務。
- ✧ 本行程設定為團體旅遊行程·故為顧及旅客於出遊期間之人身安全及相關問題·於旅遊行程期間·恕無法接受脫隊之要求;若因此而無法滿足您的旅遊需求·建議您另行選購團體自由行或航空公司套裝自由行·不便之處·尚祈鑒諒。
- ✧ 正確行程內容、順序、班機時間、降落城市以及住宿飯店·請以行前紙本或電子版說明資料為準。
- ✧ 行程及餐食將會視情況(如季節、預約狀況、觀光地區休假及住宿飯店地點)調整。
- ✧ 為顧及旅客人身安全與相關問題·在旅遊行程期間恕無法接受脫隊要求。
- ✧ 如有特殊餐食者·請於出發前至少 5 天(不含假日)告知承辦人員·以便提早為您安排。
- ✧ 國外旅遊因搭乘飛機之飛行航程、行程內容之安排及當地醫療狀況等因素·不同於國內旅遊·敬請旅客斟酌自己及同行親友之身心、健康狀況後·再行報名及付訂。
- ✧ 旅遊期間·敬請旅客隨時注意自身安全並妥善保管財物·以免發生意外或個人財物損失等事宜。
- ✧ 貼心提醒: 旅客若於旅遊中因法定傳染病原因·所增加之住宿、餐食、交通費用由旅客自行負擔·建議旅客若有疑慮可自行洽詢保險公司購買旅遊平安保險。
- ✧ 為考量旅客自身之旅遊安全並顧及同團其他團員之旅遊權益·**凡年滿 70 歲以上或行動不便之貴賓·需要有人同行**·方始接受報名·不便之處·尚祈鑒諒。

## 費用說明

1. 本行程售價不含全程領隊、導遊、司機小費。(每人每天台幣 300 元)
2. 不含旅遊平安保險及旅遊不便險等其他私人保險項目(防疫保險費用...等)
3. 單人報名時·若無法覓得合住的同性旅客·需補單人房差·敬請見諒。
4. 團體價格已經分攤 60 歲以上老人與 12 歲以下小孩的優惠票價差·如遇上述情形恕不再退還優惠票價差額。
5. 本行程若客人不參加者·視為自動棄權·恕無法退費。
6. 本優惠行程僅適用本國人(中華民國國民)·並持有效台灣護照及臺胞証(卡)參團有效;非本國籍人士參團每人須補收非優惠售價價差·每位 USD100。
7. 團體旅遊為維護旅客行程權益·團去團回不可延回或脫隊·延回或脫隊視同商務客·非一般觀光團。
8. 本優惠行程不適用當地台商或大陸人士。
9. 領隊如無領隊證·門票請自理。

## 旅遊錦囊

- ✧ 電壓: 中國大陸電壓為 220 伏特·插座為 2 孔圓形、2 孔扁型·(建議可自帶轉換插頭)。在很多中、高檔酒店洗手間裝有供刮鬍刀、吹風機用的 110 伏特的電源插座。
- ✧ 時差: 中國大陸跟台灣無時差·格林威治標準時間+8 小時。(唯有新疆維吾爾自治區作息時間晚中原時間 2 小時(因時區的關係)·但全中國統一為一個中原標準時間。)
- ✧ 天氣: 中國氣候具有大陸性季風型氣候和氣候複雜多樣兩大特徵。冬季盛行偏北風·夏季盛行偏南風·四季分明·雨熱同季。每年 9 月到次年 4 月間·乾寒的冬季風從西伯利亞和蒙古高原吹來·由北向南勢力逐漸減弱·形成寒冷乾燥、南北溫差很大的狀況。夏季風影響時間較短·每年的 4 至 9 月·暖濕氣流從海洋上吹來·形成普遍高溫多雨、南北溫差很小的狀況。

✧ 建議貴賓們上參考網站查詢即時更新資料：中央氣象局

## 注意事項

- ✧ 大陸地區酒店常常會因官方批准星等的評比時間較長或因酒店本身尚未申請星等，但其酒店的建造、服務等格局都依星級酒店標準建造，遇此狀況酒店將用【准】字來代表，如造成困擾敬請見諒。
- ✧ 飯店房間均提供兩單人床房型，若您指定大床房型，需視飯店提供為主，並無法保證一定有大床房型或三人一室加床（須另外加價），因區域酒店構築限制，造成不便敬請見諒。
- ✧ 團體旅客若為單人或經分房後落單且不需指定單人入住一間房，請洽詢業務是否可由本公司安排同性別團員或領隊同房（恕無法指定），若無人可配房，旅客仍須補足單人房差費用。
- ✧ 中國地區素食烹飪手藝水準與台灣落差甚大，各團體餐廳皆以簡便的炒青菜 2~3 道為主，敬告素食客人如前往中國旅遊，請先自行準備素食罐頭或泡麵等，以備不時之需。（特殊餐請於出發前二個工作天告知承辦人員）
- ✧ 大陸地區行程景點內若有旁人要求燒香、拜拜、或捐款等事，請勿隨便答應，應堅定立場婉轉拒絕，以免後續產生詐騙金錢糾紛。
- ✧ 貴重物品以及個人重要物品請自行保管並隨身攜帶，請勿放置行李箱內、飯店房間內或著車上。
- ✧ 需求全程素食餐之貴賓，除機上由航空公司安排外，行程中餐食將以每一~二人為二菜一湯，三人為三菜一湯，四人則為四菜一湯，以此類推，至一桌八菜一湯為上限。如遇自助式之餐食，將以餐廳所提供之菜色內容為準，不另外安排素食，造成不便，敬請見諒！
- ✧ **為加強防範非洲豬瘟疫情傳入**，請旅客應避免攜帶動植物或其產品入境，如已攜帶請投入棄置箱或申報檢疫，若曾赴畜牧場所，請至機場檢疫櫃檯消毒。
- ✧ 鞋子：女士盡量，最好穿平底休閒鞋，儘可能不要穿新鞋。